

สารบัญแบบ

DWG NO.	DESCRIPTION
303 A-01	สารบัญแบบ
303 A-02	รายการประกอบแบบ
303 A1-01	ผังเพอร์โพลอร์ ห้องเรียน 1-2 ชั้นที่ 3
303 A1-02	ผังงานฝ้าตกแต่ง ห้องเรียน 1-2 ชั้นที่ 3
303 A1-03	ผังงานผนังตกแต่ง ห้องเรียน 1-2 ชั้นที่ 3
303 A1-04	ผังงานพื้นตกแต่ง ห้องเรียน 1-2 ชั้นที่ 3
303 A1-05	ผังงานฝ้ารับ ห้องเรียน 1-2 ชั้นที่ 3
303 A2-01	รูปด้าน - E1, E2
303 A4-01	รูปทัศนียภาพ
303 A4-02	รูปทัศนียภาพ
303 A4-03	รูปทัศนียภาพ
303 A4-04	รูปทัศนียภาพ
303 A4-05	รูปทัศนียภาพ



มหาวิทยาลัยเทคโนโลยีราชมงคลกรุงเทพ

ชื่อโครงการ :

ปรับปรุงสิ่งก่อสร้าง ชั้นที่ 2, ชั้นที่ 3 , ชั้นที่ 17  
อาคารปฏิบัติการเทคโนโลยีเชิงสร้างสรรค์  
( พื้นที่เทคนิคกรุงเทพ ) จำนวน 1 งาน

อธิการบดี มหาวิทยาลัยเทคโนโลยีราชมงคลกรุงเทพ	ลายเซ็น
<b>รศ.พิชัย จันทน์เมธี</b>	
รองอธิการบดี มหาวิทยาลัยเทคโนโลยีราชมงคลกรุงเทพ	ลายเซ็น
<b>ผศ.ศลธรรม เอพิทานนท์</b>	
คณะกรรมการจัดทำแบบรูปและรายการงานก่อสร้าง	ลายเซ็น
ประธานกรรมการ <b>ผศ.ชำนาญ น้อยพิทักษ์</b>	
กรรมการ <b>ผศ.สุวิวัฒน์ คงรัตนประเสริฐ</b>	
กรรมการ <b>นายปิยะพงษ์ คำคุณ</b>	
กรรมการ <b>นายตลิวลาภา อัครวิชัยสุวิกรม</b>	
กรรมการและเลขานุการ <b>น.ส.เพียงเพ็ญ อภัยพิทักษ์</b>	
คณะกรรมการตรวจรับแบบ	ลายเซ็น
ประธานกรรมการ <b>นายยุทธนา แก้วคำแจ้ง</b>	
กรรมการ <b>นายวิรัช วงษ์คงคำ</b>	
กรรมการและเลขานุการ <b>น.ส.เพียงเพ็ญ อภัยพิทักษ์</b>	

แสดงแบบ :

สารบัญแบบ

มาตราส่วน : วันที่ : 18-3-2567

แผ่นที่ : 303 A-01 รวม : 203

\* ระยะเวลาที่แสดงในแบบ ใช้เพื่อประกอบการจัดทำแบบเท่านั้น ให้ผู้รับจ้างสำรวจหน้างานเสร็จก่อนดำเนินการ/เสนอราคา \*

รายการประกอบแบบงานครุภัณฑ์ (เฟอร์นิเจอร์)

4.2 เครื่องฉายภาพมัลติมีเดีย (Projector)



รายละเอียดคุณลักษณะดังนี้

- ค่าความสว่างไม่น้อยกว่า 5,200 lumens
- แสดงผลที่ความละเอียดไม่น้อยกว่า 1920 x 1200 (WUXGA)
- มีอัตราส่วน Contrast Ratio ไม่น้อยกว่า 15,000 : 1
- สามารถฉายภาพขนาดสูงสุดได้ไม่น้อยกว่า 300 นิ้ว
- สามารถปรับแก้ภาพที่เหลี่ยมคางหมูแนวตั้งและแนวนอน อัตโนมัติ
- มีช่องต่อสัญญาณเข้า ไม่น้อยกว่า
  - D-sub x 2 ช่อง
  - HDMI x 2 ช่อง
  - Composite Video x 1 ช่อง
  - Audio ชนิด Stereo Mini Jack x 2 ช่อง
  - Audio ชนิด RCA (ขาว/แดง) x 1 ช่อง
  - USB Type B x 1 ช่อง
  - USB Type A x 1 ช่อง
  - RS-232 x 1 ช่อง
  - LAN x 1 ช่อง
- มีช่องต่อสัญญาณออก ไม่น้อยกว่า
  - D-sub x 1 ช่อง
  - Audio ชนิด Stereo Mini Jack x 1 ช่อง

4.1 จอรับภาพ มอเตอร์ไฟฟ้า (Motorized Screen)



รายละเอียดคุณลักษณะดังนี้

- จอรับภาพแบบชนิดควบคุมการขึ้นลงของจอภาพและม้วนเก็บด้วยมอเตอร์ไฟฟ้า
- มีขนาดเส้นทแยงมุมไม่น้อยกว่า 150 นิ้ว (16:9)
- เนื้อจอเป็นชนิด Matt White
- เนื้อจอสีขาว ทำจากวัสดุ Fiber Glass
- มีสวิทช์เพื่อควบคุมการขึ้นลงและการหยุดของจอภาพ
- สามารถติดตั้งกับผนังหรือเพดานได้



มหาวิทยาลัยเทคโนโลยีราชมงคลกรุงเทพ

ชื่อโครงการ :

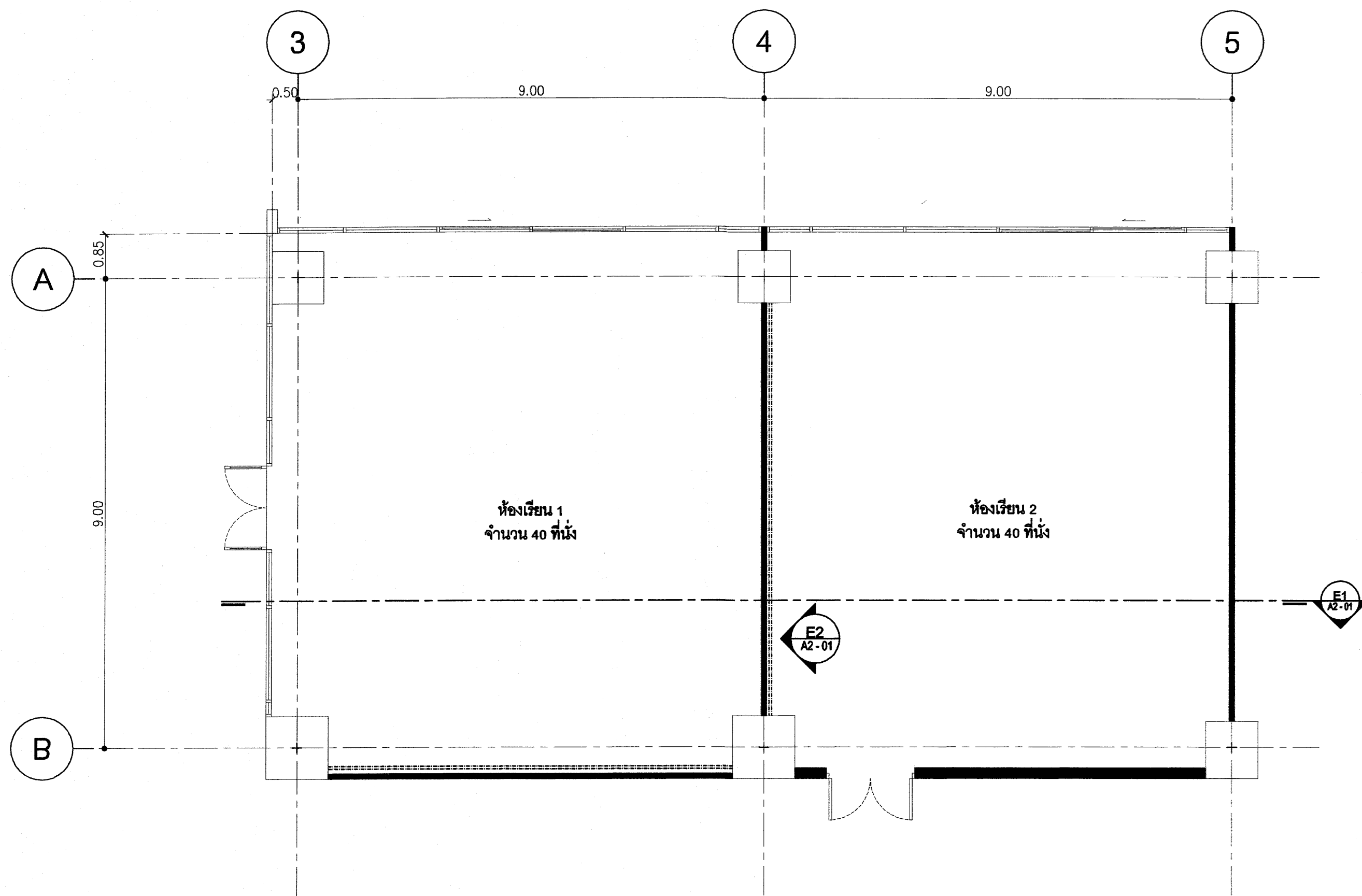
ปรับปรุงสิ่งก่อสร้าง ชั้นที่ 2, ชั้นที่ 3, ชั้นที่ 17  
อาคารปฏิบัติการเทคโนโลยีเชิงสร้างสรรค์  
( พื้นที่เทคโนโลยีกรุงเทพ ) จำนวน 1 งาน

อธิการบดี มหาวิทยาลัยเทคโนโลยีราชมงคลกรุงเทพ	ลายเซ็น
ศ.พิเศษ จันทวัฒน์	
รองอธิการบดี มหาวิทยาลัยเทคโนโลยีราชมงคลกรุงเทพ	ลายเซ็น
ศ.ดร.ธรรม เอพิทานนท์	
คณะกรรมการจัดทำแบบรูปและรายการงานก่อสร้าง	ลายเซ็น
ประธานกรรมการ ศ.ชำนาญ น้อยพิทักษ์	
กรรมการ ศ.วุฒิวัฒน์ คงรัตน์เสวี	
กรรมการ นายปิยะพงษ์ คำคุณ	
กรรมการ นายตติยา อัครชัยสุวิกรม	
กรรมการและเลขานุการ น.ส.เพียงเพ็ญ อภัยพิภคร์	
คณะกรรมการตรวจรับแบบ	ลายเซ็น
ประธานกรรมการ นายยุทธนา แก้วคำแจ้ง	
กรรมการ นายอิทธิชัย วงษ์คงคำ	
กรรมการและเลขานุการ น.ส.เพียงเพ็ญ อภัยพิภคร์	

แสดงแบบ :  
  
รายการประกอบแบบ

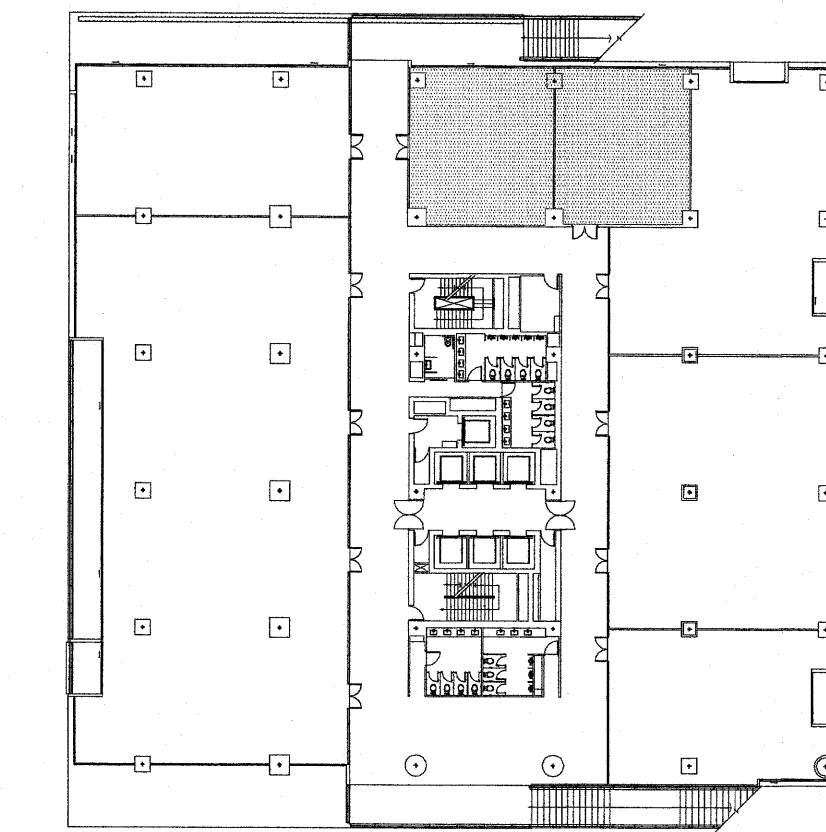
มาตรฐานส่วน :	วันที่ : 18-3-2567
แผ่นที่ : 303 A-02	รวม : 203

\* ระบุต่างๆที่แสดงในแบบ ใช้เพื่อประกอบการจัดทำแบบเท่านั้น ให้ผู้รับจ้างสำรวจหน้างานเสร็จก่อนดำเนินการ/เสนอราคา \*



ผังเพอร์เนเจอร์ ห้องเรียน 1-2 ชั้นที่ 3

มาตราส่วน 1:75



KEY PLAN 3

หมายเหตุ - ตรวจสอบหน้างานจริงอีกครั้ง  
- ระดับพื้นอิงจากหน้างานจริง

รายการสัญลักษณ์ประกอบแบบงานสถาปัตย์ (เฟอร์นิเจอร์)	
สัญลักษณ์	ความหมาย
C - 1	เก้าอี้หนังพนักพิงที่หัวทำงาน ขนาดไม่น้อยกว่า กว้าง 63 x ลึก 68 x สูง 86-92 ซม.
C - 2	เก้าอี้หนังพนักพิงที่ ขนาดไม่น้อยกว่า กว้าง 63 x ลึก 68 x สูง 86-92 ซม.
C - 3	เก้าอี้หนังผู้ดีต่อ ขนาดไม่น้อยกว่า 585 x 600 x 905 mm.
C - 4	เก้าอี้หนังประชุม ขนาดไม่น้อยกว่า 59 x 61 x 92.5-102.5 ซม.
C - 5	เก้าอี้หนังประชุม ขนาดไม่น้อยกว่า กว้าง 0.45ลิก 0.55xสูง 0.80 ม.
C - 6	เก้าอี้หนังพนักพิง ขนาดไม่น้อยกว่า กว้าง 0.45ลิก 0.55xสูง 0.80 ม.
C - 7	เก้าอี้หนังพนักพิง ขนาดไม่น้อยกว่า กว้าง 63 x ลึก 68 x สูง 86-92 ซม.
C - 8	เก้าอี้หนังพนักพิง ขนาดไม่น้อยกว่า กว้าง 0.45ลิก 0.55xสูง 0.80 ม.
C - 9	เก้าอี้หนังพนักพิง ขนาดไม่น้อยกว่า กว้าง 0.49ลิก 0.53xสูง 0.87.5 ม.
T - 1	โต๊ะประชุม ขนาดไม่น้อยกว่า 240x90x75(กว้างลึกxสูง)
T - 2	โต๊ะเจ้าหน้าที่ ขนาดไม่น้อยกว่า 180 x 90 x 75 ซม.(กว้างลึกxสูง)
T - 3	โต๊ะเจ้าหน้าที่ ขนาดไม่น้อยกว่า 150 x 90 x 75 ซม.(กว้างลึกxสูง)
T - 4	โต๊ะเจ้าหน้าที่ห้องควบคุม ขนาดไม่น้อยกว่า 120 x 60 x 75 ซม.(กว้างลึกxสูง)
T - 5	โต๊ะอาจารย์ผู้สอน ขนาดไม่น้อยกว่า 150 x 60 x 75 ซม.(กว้างลึกxสูง)
T - 6	โต๊ะคอมพิวเตอร์ ขนาดไม่น้อยกว่า 120 x 60 x 75 ซม.(กว้างลึกxสูง)
T - 7	โต๊ะเจ้าหน้าที่ ขนาดไม่น้อยกว่า 160 x 120 x 75 ซม.(กว้างลึกxสูง)
T - 8	โต๊ะกลม ขนาด 8 ที่นั่ง
CF - 1	ชุดที่นั่งไฟฟ้ารับแขก ประกอบด้วย เก้าอี้ไฟฟ้า 2 ที่นั่ง/1ตัว,โต๊ะกลาง 1 ตัว
CF - 2	ชุดที่นั่งไฟฟ้ารับแขก ประกอบด้วย เก้าอี้ไฟฟ้า 2 ที่นั่ง/1ตัว
CF - 3	ชุดที่นั่งไฟฟ้ารับแขก ประกอบด้วย เก้าอี้ไฟฟ้า 3 ที่นั่ง/1ตัว,เก้าอี้ไฟฟ้า 2 ที่นั่ง/1,โต๊ะกลาง 1 ตัว
CF - 4	ชุดที่นั่งไฟฟ้ารับแขก ประกอบด้วย เก้าอี้ไฟฟ้า 3 ที่นั่ง/1ตัว,โต๊ะกลาง 1 ตัว
CF - 5	ชุดที่นั่งไฟฟ้ารับแขก ประกอบด้วย เก้าอี้ไฟฟ้า 2 ที่นั่ง/1ตัว

รายการวัสดุตกแต่ง ประกอบแบบก่อสร้าง

รายการพื้น

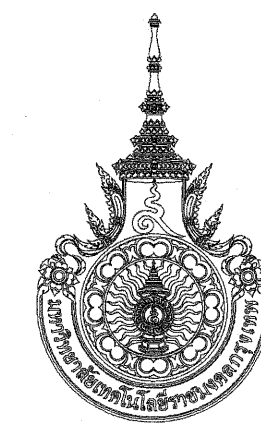
- F0 พื้น วัสดุเดิม ผิวปูกระเบื้องยาง (เดิม)
- F1 พื้น วัสดุเดิม ผิวปูด้วยพรม ( ลีนและรุ่น ระบุภายหลัง )
- F2 พื้น ทรายหยาบ ปูด้วยแผ่นสไมท์บอร์ด หนา 20 มม. ผิวปูกระเบื้องยาง SPC ( ลีนและรุ่น ระบุภายหลัง )
- F3 พื้น วัสดุเดิม ผิวปูกระเบื้องยาง SPC ( ลีนและรุ่น ระบุภายหลัง )

รายการผนัง

- 1 ผนัง ทาสี
- 2 ผนัง ทรายฉาบผิว กุญแจลิ่มขนาด ( ลีนและรุ่น ระบุภายหลัง )
- 3 ผนัง ทรายฉาบผิว กุญแจลิ่มขนาด ผนังสอง ตามแบบ ( ลีนและรุ่น ระบุภายหลัง )
- 4 ผนัง ทรายฉาบผิว หนา 12 มม. ทรายฉาบผิวเรียบผิวทรายฉาบผิวทรายฉาบผิว ผนังด้วย ทรายฉาบผิว กุญแจลิ่มขนาด ( ลีนและรุ่น ระบุภายหลัง )
- 5 ผนัง ทรายฉาบผิว หนา 12 มม. ทรายฉาบผิวเรียบผิวทรายฉาบผิวทรายฉาบผิว ผนังด้วย ทรายฉาบผิว กุญแจลิ่มขนาด ( ลีนและรุ่น ระบุภายหลัง )
- 6 ผนัง ทรายฉาบผิว หนา 12 มม. ทรายฉาบผิวเรียบผิวทรายฉาบผิวทรายฉาบผิว ผนังด้วย ทรายฉาบผิว กุญแจลิ่มขนาด ( ลีนและรุ่น ระบุภายหลัง )
- 7 ผนัง ทรายฉาบผิว หนา 12 มม. ทรายฉาบผิวเรียบผิวทรายฉาบผิวทรายฉาบผิว ผนังด้วย ทรายฉาบผิว กุญแจลิ่มขนาด ( ลีนและรุ่น ระบุภายหลัง )
- 8 ผนัง ทรายฉาบผิว หนา 12 มม. ทรายฉาบผิวเรียบผิวทรายฉาบผิวทรายฉาบผิว ผนังด้วย ทรายฉาบผิว กุญแจลิ่มขนาด ( ลีนและรุ่น ระบุภายหลัง )
- 9 ผนัง ทรายฉาบผิว หนา 12 มม. ทรายฉาบผิวเรียบผิวทรายฉาบผิวทรายฉาบผิว ผนังด้วย ทรายฉาบผิว กุญแจลิ่มขนาด ( ลีนและรุ่น ระบุภายหลัง )

รายการฝ้าเพดาน

- 1 ฝ้าเพดานฉาบเรียบ หนา 9 มม. ทรายฉาบผิวเรียบผิวทรายฉาบผิวทรายฉาบผิว ผนังด้วย ทรายฉาบผิว กุญแจลิ่มขนาด ( ลีนและรุ่น ระบุภายหลัง )
- 2 ฝ้าเพดาน วัสดุเดิม ฝ้าเพดาน



มหาวิทยาลัยเทคโนโลยีราชมงคลกรุงเทพ

ชื่อโครงการ :

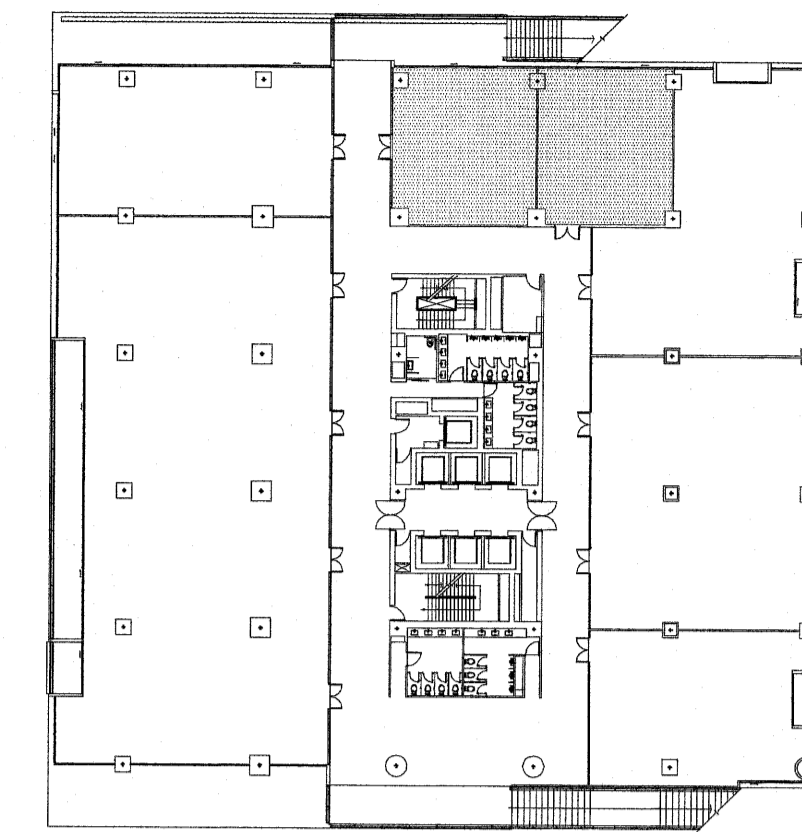
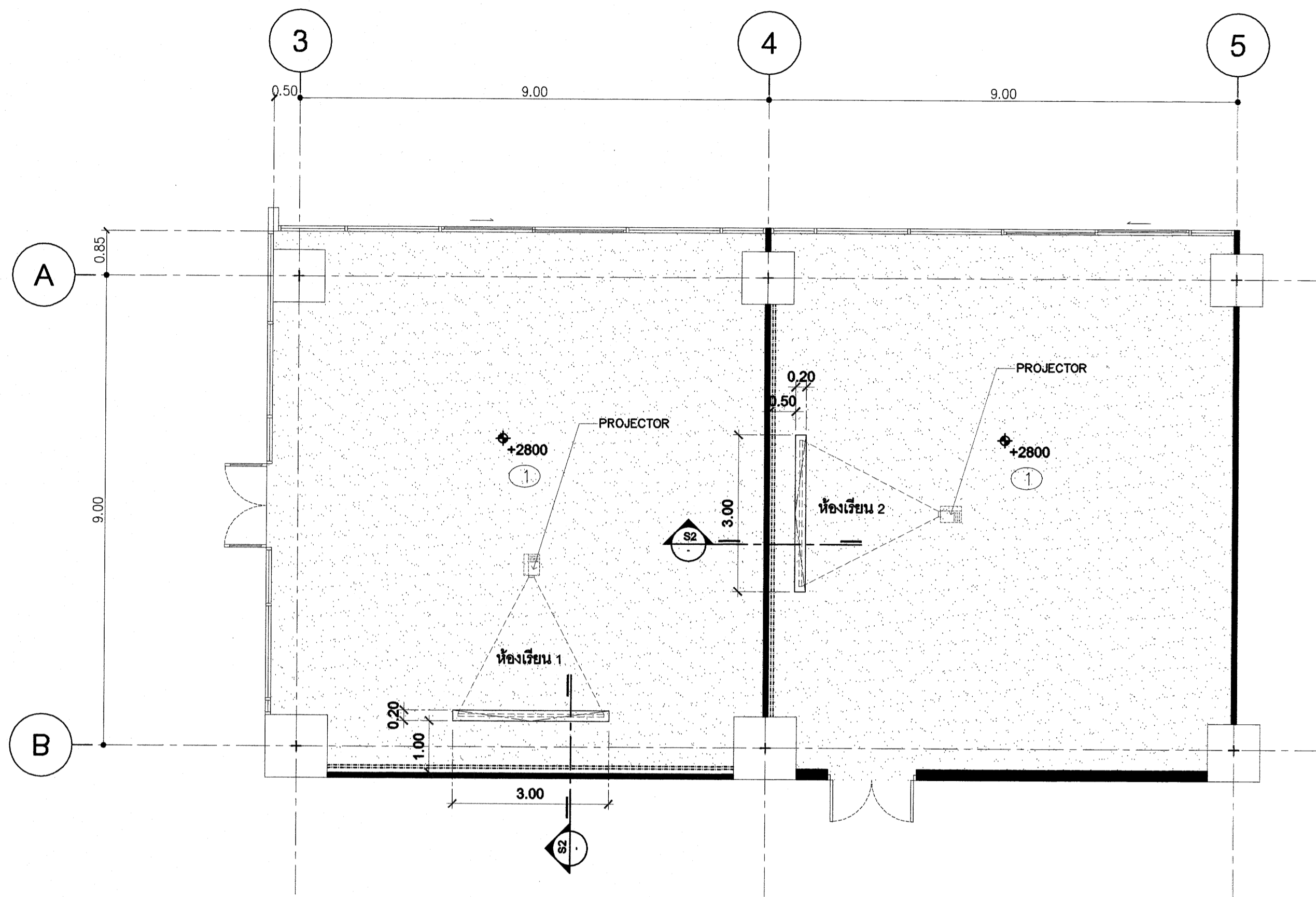
ปรับปรุงสิ่งก่อสร้าง ชั้นที่ 2, ชั้นที่ 3, ชั้นที่ 17 อาคารปฏิบัติการเทคโนโลยีเชิงสร้างสรรค์ ( พื้นที่เขตนิคมกรุงเทพ ) จำนวน 1 งาน

อธิการบดี มหาวิทยาลัยเทคโนโลยีราชมงคลกรุงเทพ	ลายเซ็น
รศ.พิชัย จันทภิมณี	
รองอธิการบดี มหาวิทยาลัยเทคโนโลยีราชมงคลกรุงเทพ	ลายเซ็น
ผศ.ตติพรพร เลาพิทักษ์	
คณะกรรมการจัดทำแบบรูปและรายการงานก่อสร้าง	ลายเซ็น
ประธานกรรมการ ผศ.ชำนาญ น้อยพิทักษ์	
กรรมการ ผศ.วุฒิชัย คชรัตน์ประเสริฐ	
กรรมการ นายปิยะพงษ์ คำคุณ	
กรรมการ นายตติพร เลาพิทักษ์	
กรรมการและเลขานุการ น.ส.เพียงเพ็ญ อภัยพิภคร์	
คณะกรรมการตรวจรับแบบ	ลายเซ็น
ประธานกรรมการ นายสุเมธ แก้วคำแจ้ง	
กรรมการ นายวิรัช วงษ์คงคำ	
กรรมการและเลขานุการ น.ส.เพียงเพ็ญ อภัยพิภคร์	

แสดงแบบ : ผังเพอร์เนเจอร์ ห้องเรียน 1-2 ชั้นที่ 3

มาตราส่วน : 1:75	วันที่ : 18-3-2567
แผ่นที่ : 303 A1-01	รวม : 203

\* ระยะเวลาที่แสดงในแบบ ใช้เพื่อประกอบการจัดทำแบบเท่านั้น ให้ผู้รับจ้างสำรวจหน้างานเสร็จก่อนดำเนินการ/เสนอราคา \*



KEY PLAN 3

ผังงานฝ้าตกแต่ง ห้องเรียน 1-2 ชั้นที่ 3

มาตราส่วน

1: 75

รายการวัสดุตกแต่ง ประกอบแบบก่อสร้าง

รายการพื้น

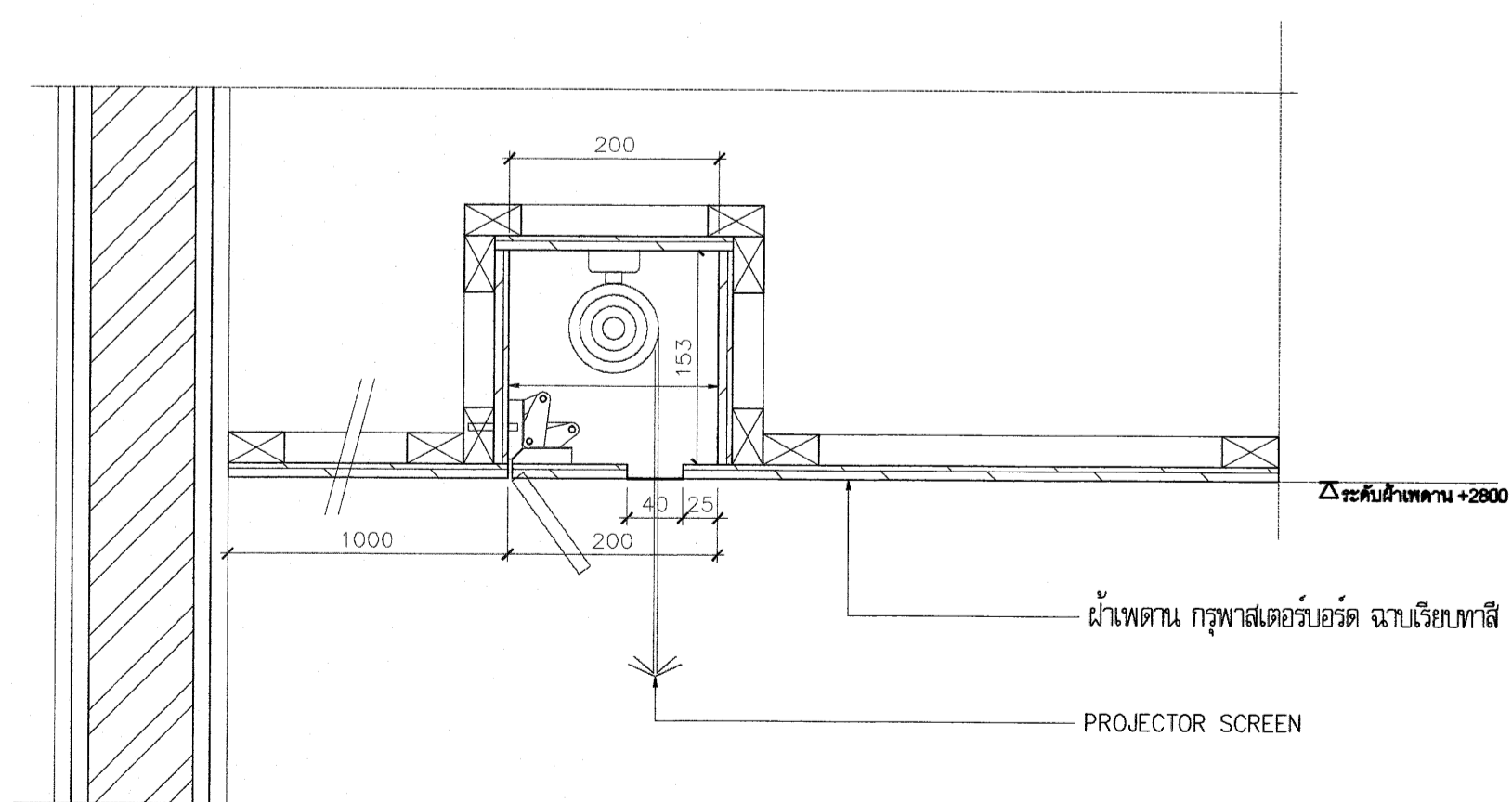
- F0 พื้น ฟิล์ม เดิม ผิวบุกระเบื้องยาง ( เดิม )
- F1 พื้น ฟิล์ม เดิมขัดมัน ผิวบุตะแกรง ( สีและรุ่น ระบุภายหลัง )
- F2 พื้น ฟิล์ม เดิมขัดมัน ผิวบุตะแกรง หนา 20 มม. ผิวบุกระเบื้องยาง SPC ( สีและรุ่น ระบุภายหลัง )
- F3 พื้น ฟิล์ม เดิม ผิวบุกระเบื้องยาง SPC ( สีและรุ่น ระบุภายหลัง )

รายการผนัง

- △ ผนัง ทาสี
- △ ผนัง โครงไม้เนื้อแข็ง ทุกลูกชั้นแรก ( สีและรุ่น ระบุภายหลัง )
- △ ผนัง โครงไม้เนื้อแข็ง ทุกลูกชั้นแรก ผนังรอง ตบแบบ ( สีและรุ่น ระบุภายหลัง )
- △ ผนัง ฝ้ากระเบื้อง หนา 12 มม. ครอบด้วยฝ้าโครงเหล็กชุบสังกะสี
- △ ฝ้าโครงไม้เนื้อแข็ง ทุกลูกชั้นแรก ( สีและรุ่น ระบุภายหลัง )
- △ ฝ้า โครงไม้เนื้อแข็ง ทุกลูกชั้นแรก ผนังรอง ตบแบบ ( สีและรุ่น ระบุภายหลัง )
- △ ฝ้า ฝ้ากระเบื้อง หนา 12 มม. ครอบด้วยฝ้าโครงเหล็กชุบสังกะสี ฝ้าโครงไม้เนื้อแข็ง
- △ ฝ้าโครงไม้เนื้อแข็ง ทุกลูกชั้นแรก ( สีและรุ่น ระบุภายหลัง )
- △ ฝ้า ฝ้ากระเบื้อง หนา 12 มม. ครอบด้วยฝ้าโครงเหล็กชุบสังกะสี
- △ ฝ้า โครงไม้เนื้อแข็ง ทุกลูกชั้นแรก ตบแบบ ( สีและรุ่น ระบุภายหลัง )

รายการฝ้าเพดาน

- ① ฝ้าเพดานยิปซัมบอร์ดหนา 9 มม. ครอบด้วยโครงเหล็กชุบสังกะสีโครงฝ้าโครงเหล็กชุบสังกะสี
- ② ฝ้าเพดาน ฟิล์ม เดิม ทาสี



S2 Section SCALE 1: 5

หมายเหตุ - ตรวจระนาบฝ้าโครงอีกครั้ง  
- ระดับพื้นอ้างอิงจากหน้างานจริง

CEILING LEGEND	
SYMBOL	DESCRIPTION
	ฝ้าเพดาน กรรพลาสเตอร์บอร์ด ฉาบเรียบทาสี

LIGHTING LEGEND	
SYMBOL	DESCRIPTION
	PROJECTOR / PROJECTOR SCREEN



มหาวิทยาลัยเทคโนโลยีราชมงคลกรุงเทพ

ชื่อโครงการ :

ปรับปรุงสิ่งก่อสร้าง ชั้นที่ 2, ชั้นที่ 3, ชั้นที่ 17 อาคารปฏิบัติการเทคโนโลยีเชิงสร้างสรรค์ ( พื้นที่เทคโนโลยีกรุงเทพ ) จำนวน 1 งาน

อธิการบดี มหาวิทยาลัยเทคโนโลยีราชมงคลกรุงเทพ	ลายเซ็น
รศ. พิชัย จันทวัฒน์	
รองอธิการบดี มหาวิทยาลัยเทคโนโลยีราชมงคลกรุงเทพ	ลายเซ็น
ศ. ดร.ธรรม เอฬีกานนท์	
คณะกรรมการจัดทำแบบรูปและรายการงานก่อสร้าง	ลายเซ็น
ประธานกรรมการ ศ. ชำนาญ น้อยพิทักษ์	
กรรมการ ศ. วุฒิชัย คุ้มประเสริฐ	
กรรมการ นายปิยะพงษ์ คำคุณ	
กรรมการ นายตติสสา อัครชัยสุวิกรม	
กรรมการและเลขานุการ น.ส.เพียงเพ็ญ อภัยพิภคร์	
คณะกรรมการตรวจรับแบบ	ลายเซ็น
ประธานกรรมการ นายยุทธนา แก้วคำแจ้ง	
กรรมการ นายวิรัช วงษ์คงคำ	
กรรมการและเลขานุการ น.ส.เพียงเพ็ญ อภัยพิภคร์	

แสดงแบบ :

ผังงานฝ้าตกแต่ง ห้องเรียน 1-2 ชั้นที่ 3

มาตราส่วน : 1: 75

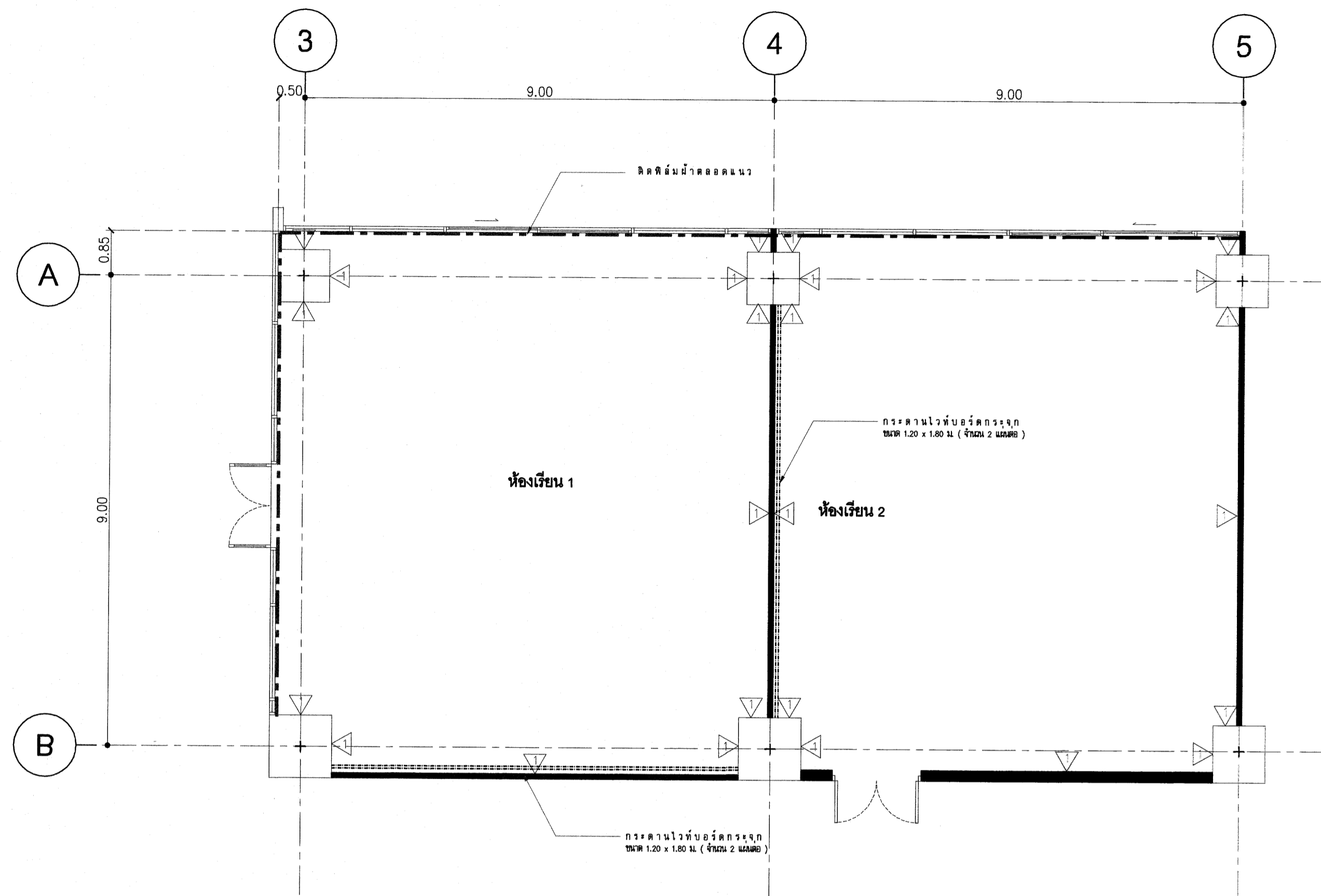
วันที่ : 18-3-2567

แผ่นที่ : 303 A1-02

รวม :

203

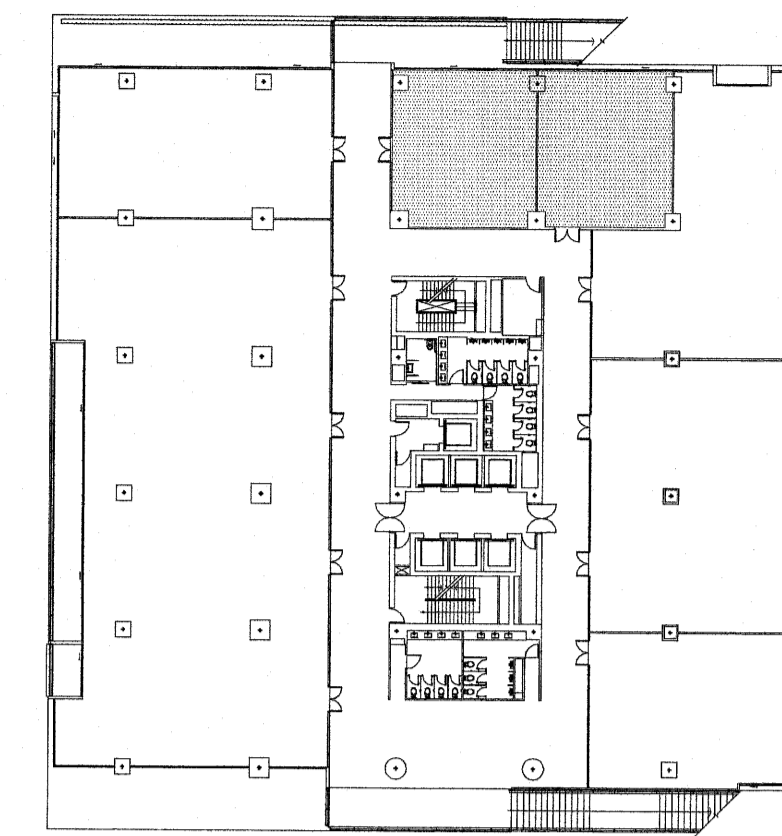
\* ระยะเวลาที่แสดงในแบบ ใช้เพื่อประกอบการจัดทำแบบเท่านั้น ให้ผู้รับจ้างสำรวจหน้างานเสร็จก่อนดำเนินการ/เสนอราคา \*



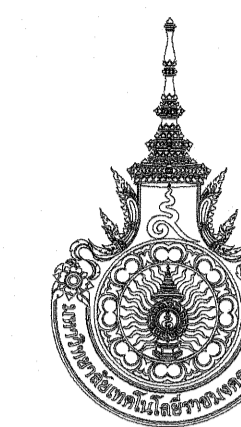
ผังงานผนังตกแต่ง ห้องเรียน 1-2 ชั้นที่ 3

มาตราส่วน

1:75



KEY PLAN 3



มหาวิทยาลัยเทคโนโลยีราชมงคลกรุงเทพ

ชื่อโครงการ :

ปรับปรุงสิ่งก่อสร้าง ชั้นที่ 2, ชั้นที่ 3, ชั้นที่ 17 อาคารปฏิบัติการเทคโนโลยีเชิงสร้างสรรค์ (พื้นที่เขตนิคมกรุงเทพ) จำนวน 1 งาน

อธิการบดี มหาวิทยาลัยเทคโนโลยีราชมงคลกรุงเทพ  
นาย ชัยวัฒน์ จันทวัฒน์

รองอธิการบดี มหาวิทยาลัยเทคโนโลยีราชมงคลกรุงเทพ  
นาย ศุภชัย เอี่ยมสุคนธ์

คณะกรรมการจัดทำแบบรูปและรายการงานก่อสร้าง  
นาย ชัยวัฒน์ จันทวัฒน์

กรรมการ นายปิยะพงษ์ คำคุณ

กรรมการ นายตติวิมล อัครชัยสุภกรม

กรรมการและเลขานุการ นายสุวิทย์ งามคำ

กรรมการและเลขานุการ น.ส.เพียงเพ็ญ อภัยพัชร์

แสดงแบบ :  
ผังงานผนังตกแต่ง ห้องเรียน 1-2 ชั้นที่ 3

มาตราส่วน: 1:75 รหัส: 18-3-2567

แผ่นที่: 303 A1-03 รวม: 203

รายการวัสดุตกแต่ง ประกอบแบบก่อสร้าง

รายการพื้น

- F0 พื้น ฟิล์ม เติม ไม้ปูกระเบื้องยาง ( เติม )
- F1 พื้น ฟิล์ม เติม เติม ไม้ปูกระเบื้องยาง ( ฟิล์ม และ ไม้ปูกระเบื้อง )
- F2 พื้น ฟิล์ม เติม ไม้ปูกระเบื้องยาง สเปค 20 มม. ไม้ปูกระเบื้องยาง SPC ( ฟิล์ม และ ไม้ปูกระเบื้อง )
- F3 พื้น ฟิล์ม เติม ไม้ปูกระเบื้องยาง SPC ( ฟิล์ม และ ไม้ปูกระเบื้อง )

รายการผนัง

- △ ผนัง ทาสี
- △ ผนัง ฟิล์ม เติม เติม ไม้ปูกระเบื้องยาง ( ฟิล์ม และ ไม้ปูกระเบื้อง )
- △ ผนัง ฟิล์ม เติม เติม ไม้ปูกระเบื้องยาง สเปค 20 มม. ไม้ปูกระเบื้องยาง SPC ( ฟิล์ม และ ไม้ปูกระเบื้อง )
- △ ผนัง ฟิล์ม เติม เติม ไม้ปูกระเบื้องยาง สเปค 20 มม. ไม้ปูกระเบื้องยาง SPC ( ฟิล์ม และ ไม้ปูกระเบื้อง )
- △ ผนัง ฟิล์ม เติม เติม ไม้ปูกระเบื้องยาง สเปค 20 มม. ไม้ปูกระเบื้องยาง SPC ( ฟิล์ม และ ไม้ปูกระเบื้อง )
- △ ผนัง ฟิล์ม เติม เติม ไม้ปูกระเบื้องยาง สเปค 20 มม. ไม้ปูกระเบื้องยาง SPC ( ฟิล์ม และ ไม้ปูกระเบื้อง )
- △ ผนัง ฟิล์ม เติม เติม ไม้ปูกระเบื้องยาง สเปค 20 มม. ไม้ปูกระเบื้องยาง SPC ( ฟิล์ม และ ไม้ปูกระเบื้อง )
- △ ผนัง ฟิล์ม เติม เติม ไม้ปูกระเบื้องยาง สเปค 20 มม. ไม้ปูกระเบื้องยาง SPC ( ฟิล์ม และ ไม้ปูกระเบื้อง )
- △ ผนัง ฟิล์ม เติม เติม ไม้ปูกระเบื้องยาง สเปค 20 มม. ไม้ปูกระเบื้องยาง SPC ( ฟิล์ม และ ไม้ปูกระเบื้อง )
- △ ผนัง ฟิล์ม เติม เติม ไม้ปูกระเบื้องยาง สเปค 20 มม. ไม้ปูกระเบื้องยาง SPC ( ฟิล์ม และ ไม้ปูกระเบื้อง )

รายการฝ้าเพดาน

- ① ฝ้าเพดาน ฟิล์ม เติม เติม ไม้ปูกระเบื้องยาง สเปค 20 มม. ไม้ปูกระเบื้องยาง SPC ( ฟิล์ม และ ไม้ปูกระเบื้อง )
- ② ฝ้าเพดาน ฟิล์ม เติม เติม ไม้ปูกระเบื้องยาง สเปค 20 มม. ไม้ปูกระเบื้องยาง SPC ( ฟิล์ม และ ไม้ปูกระเบื้อง )

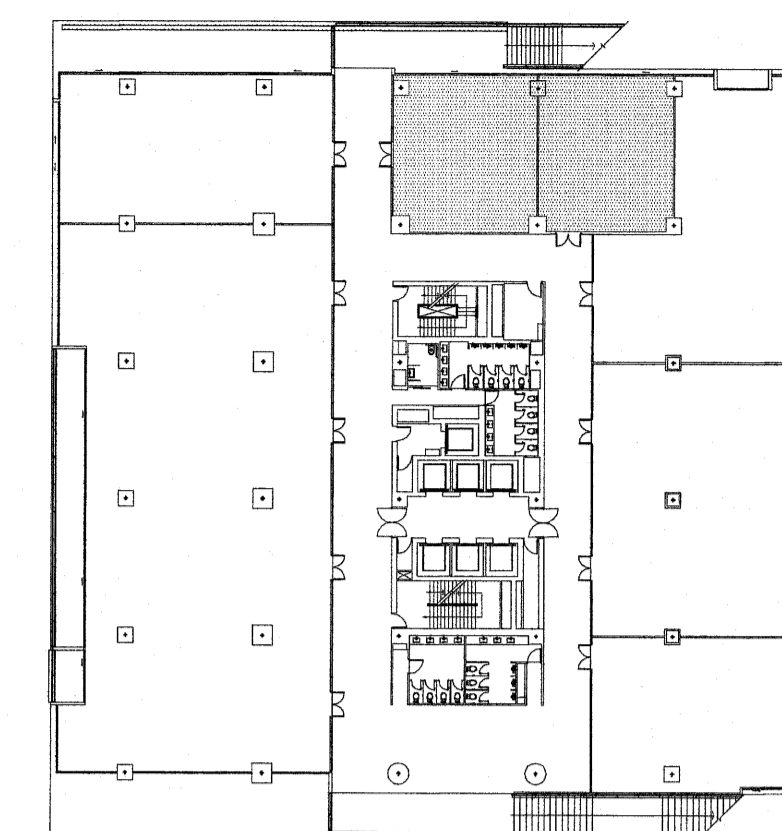
\* ระบุต่างๆที่แสดงในแบบ ใช้เพื่อประกอบการจัดทำแบบเท่านั้น ให้ผู้รับจ้างสำรวจหน้างานเสร็จก่อนดำเนินการเสนอราคา \*



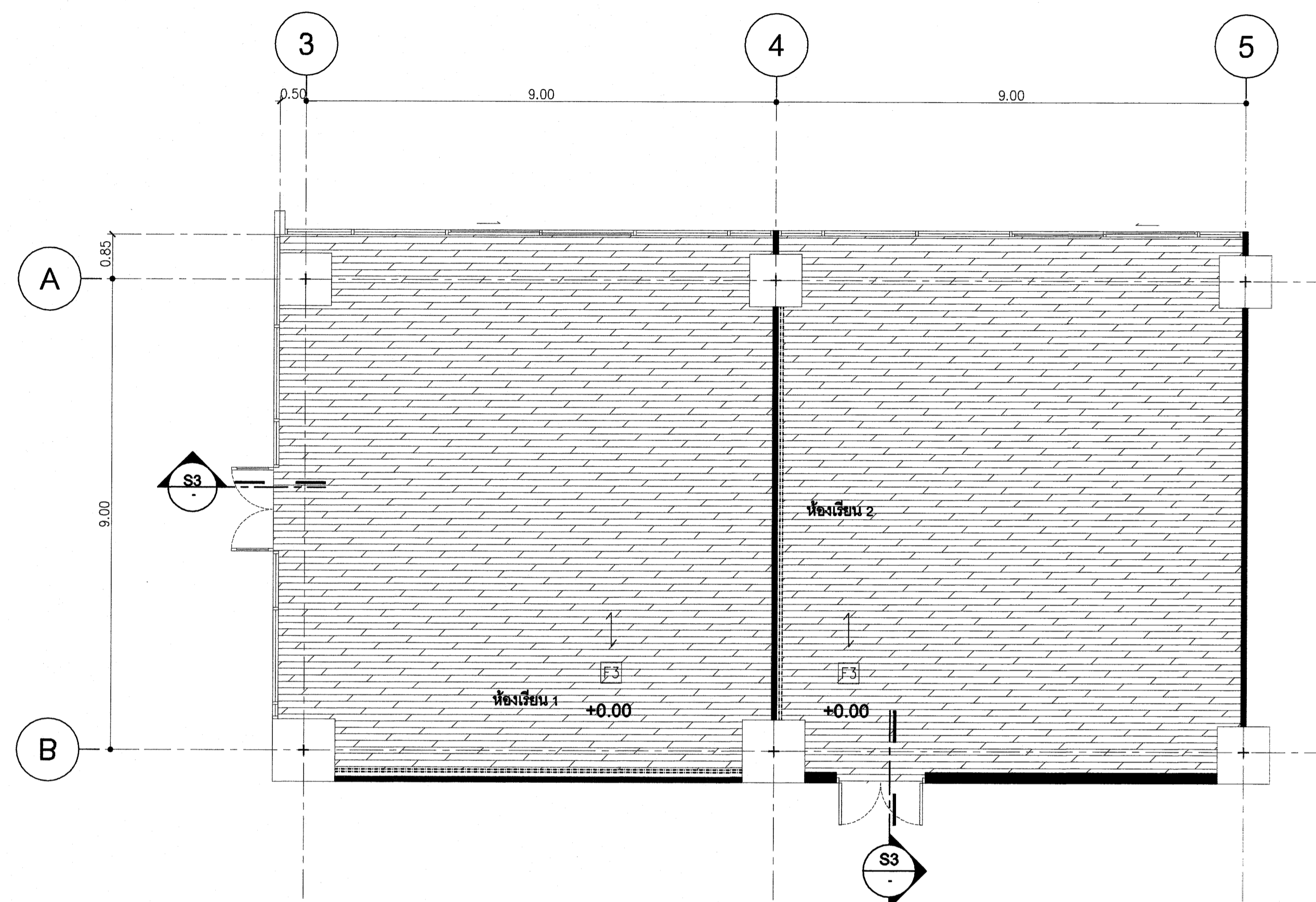
มหาวิทยาลัยเทคโนโลยีราชมงคลกรุงเทพ

ชื่อโครงการ :

ปรับปรุงสิ่งก่อสร้าง ชั้นที่ 2, ชั้นที่ 3, ชั้นที่ 17  
อาคารปฏิบัติการเทคโนโลยีเชิงสร้างสรรค์  
( พื้นที่เขตนิคมกรุงเทพ ) จำนวน 1 งาน



KEY PLAN 3



ผังงานผนังตกแต่ง ห้องเรียน 1-2 ชั้นที่ 3

มาตรฐาน 1:75

รายการวัสดุตกแต่ง ประกอบแบบก่อสร้าง

รายการพื้น

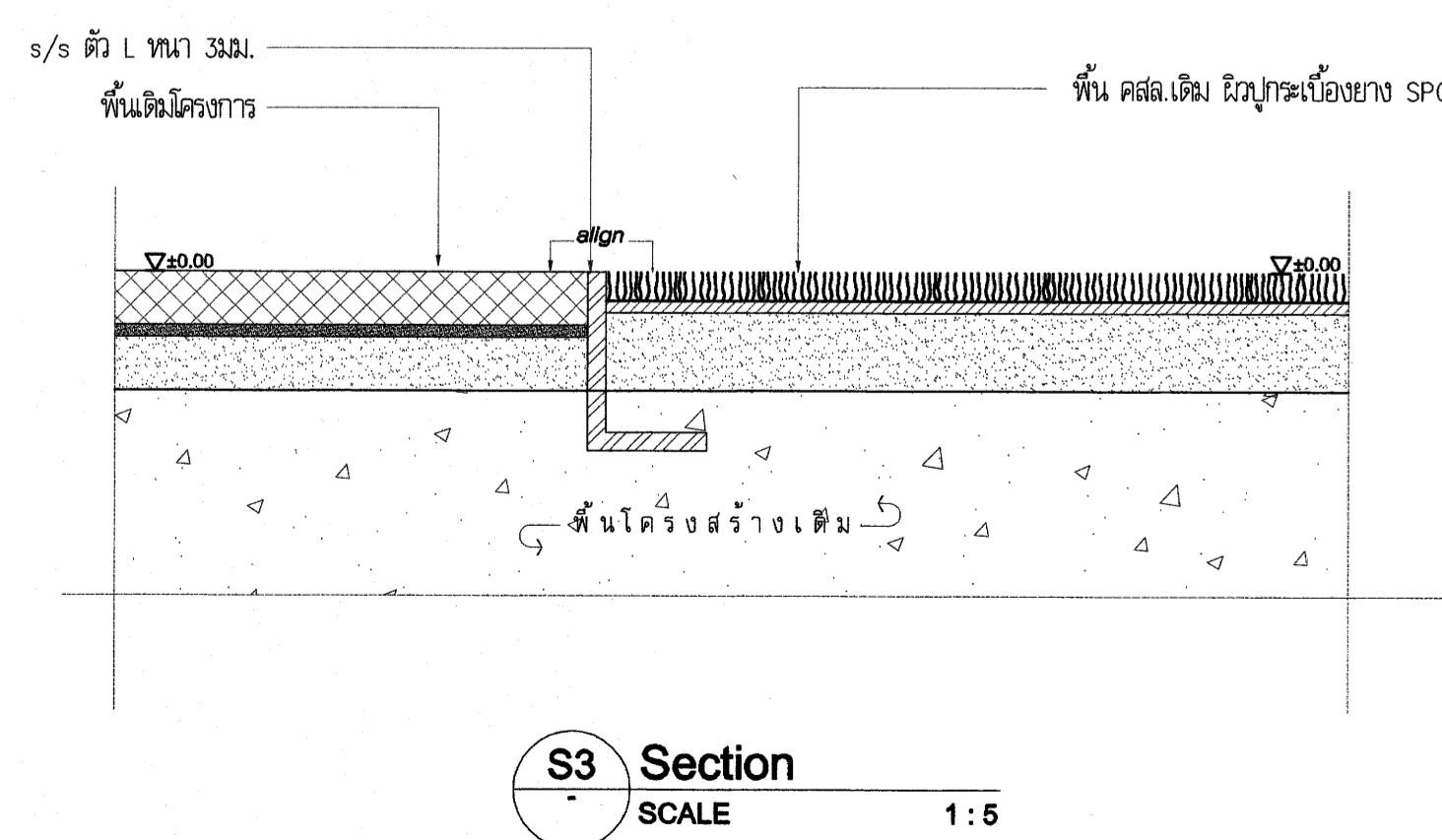
- F0 พื้น วัสดุเดิม ไม้ปูกระเบื้องยาง ( เดิม )
- F1 พื้น วัสดุเดิมขัดมัน ไม้ปูตะขอม ( สีและรุ่น ระบุภายหลัง )
- F2 พื้น โคร่งเหล็ก ปูด้วยแผ่นล็กบอร์ด ทหนา 20 มม. ไม้ปูกระเบื้องยาง SPC ( สีและรุ่น ระบุภายหลัง )
- F3 พื้น วัสดุเดิม ไม้ปูกระเบื้องยาง SPC ( สีและรุ่น ระบุภายหลัง )

รายการผนัง

- ▲ ผนัง ทาสี
- ▲ ผนัง โข่งไม้เนื้อแข็ง กรุผิวสีน้ำตาล ( สีและรุ่น ระบุภายหลัง )
- ▲ ผนัง โข่งไม้เนื้อแข็ง กรุผิวสีน้ำตาล ผนังสอง ชั้นแบบ ( สีและรุ่น ระบุภายหลัง )
- ▲ ผนัง ผนังบอร์ด ทหนา 12 มม. อยุ่ต่อหน้าเรียบมีโครงคร่าวเหล็กชุบสังกะสี ทับด้วย โข่งไม้เนื้อแข็ง กรุผิวสีน้ำตาล ( สีและรุ่น ระบุภายหลัง )
- ▲ ผนัง ผนังบอร์ดทหนา 12 มม. ขอบลาดชนิดธรรมดาอยู่ต่อหน้าเรียบมีโครงคร่าวเหล็กชุบสังกะสี
- ▲ ผนัง โข่งไม้เนื้อแข็ง กรุผิวสีน้ำตาล ฉาบและตกแต่งแบบ ( สีและรุ่น ระบุภายหลัง )
- ▲ ผนัง ผนังบอร์ด ทหนา 12 มม. อยุ่ต่อหน้าเรียบมีโครงคร่าวเหล็กชุบสังกะสี ภายในไม่ฉนวนกันเสียง ทับด้วย โข่งไม้เนื้อแข็ง กรุผิวสีน้ำตาล ( สีและรุ่น ระบุภายหลัง )
- ▲ ผนัง ผนังบอร์ด ทหนา 12 มม. อยุ่ต่อหน้าเรียบมีโครงคร่าวเหล็กชุบสังกะสี
- ▲ ผนัง โข่งไม้เนื้อแข็ง กรุผิวสีน้ำตาล ฉาบและตกแต่งแบบ ( สีและรุ่น ระบุภายหลัง )

รายการฝ้าเพดาน

- ① ฝ้าเพดานยิปซัมยี่ห้อยี่ห้อ 9 มม. ขอบลาดชนิดธรรมดาอยู่ต่อหน้าเรียบมีโครงคร่าวเหล็กชุบสังกะสี
- ② ฝ้าเพดาน วัสดุ เดิม ทาสี



S3 Section SCALE 1:5

หมายเหตุ - ตรวจสอบระนาบผนังจริงอีกครั้ง  
- ระดับพื้นอ้างอิงจากหน้างานจริง

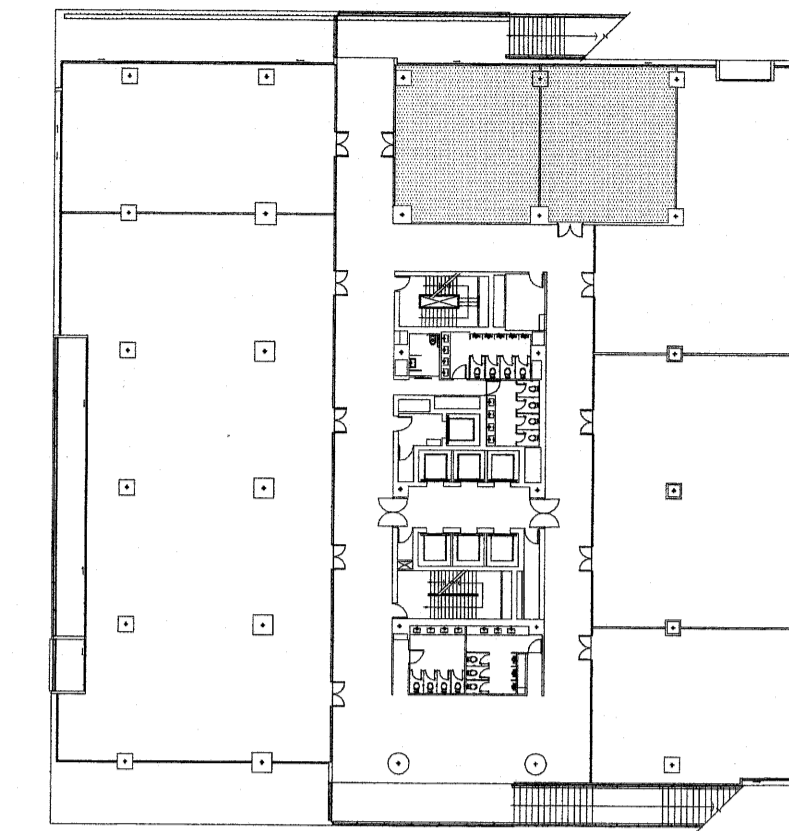
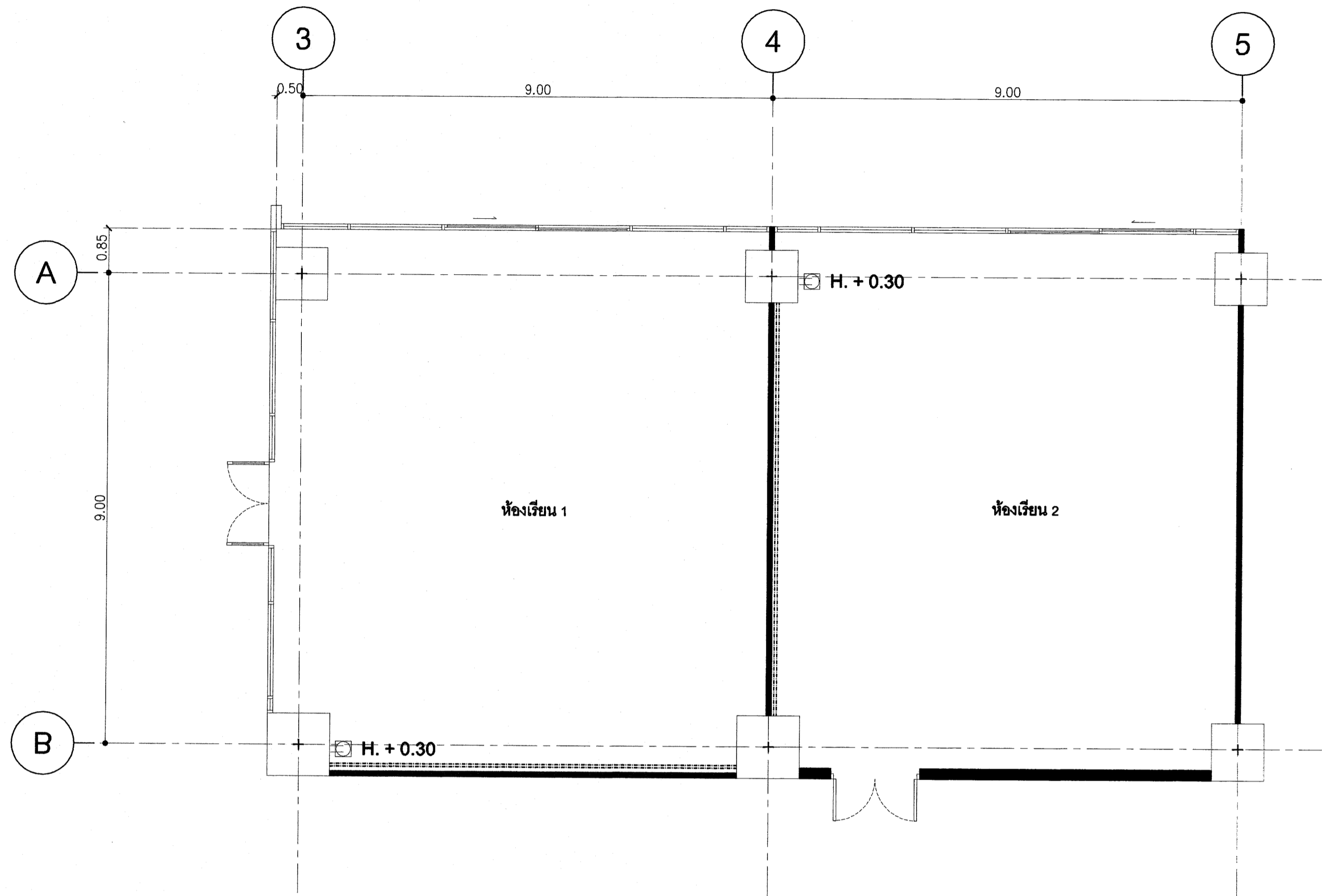
FLOOR FINISHES CODING LEGEND		
CODE	HATCH	DESCRIPTION
F3		พื้น วัสดุเดิม ไม้ปูกระเบื้องยาง SPC

อธิการบดี มหาวิทยาลัยเทคโนโลยีราชมงคลกรุงเทพ	ลายเซ็น
รศ.พิชัย จันทวงษ์	
รองอธิการบดี มหาวิทยาลัยเทคโนโลยีราชมงคลกรุงเทพ	ลายเซ็น
ผศ.ศุภรธรรม เอพิภามณี	
คณะกรรมการจัดทำแบบรูปและรายการงานก่อสร้าง	ลายเซ็น
ประธานกรรมการ ผศ.ชำนาญ น้อยพิทักษ์	
กรรมการ ผศ.วุฒิวัฒน์ คงรัตนประเสริฐ	
กรรมการ นายปิยะพงษ์ คำคุณ	
กรรมการ นายตติสสาก์ อัศวชัยสุวิกรม	
กรรมการและเลขานุการ น.ส.เพียงเพ็ญ อภัยพิภคร์	
คณะกรรมการตรวจรับแบบ	ลายเซ็น
ประธานกรรมการ นายยุทธนา แก้วคำแจ้ง	
กรรมการ นายธีรวัช วงศ์คำ	
กรรมการและเลขานุการ น.ส.เพียงเพ็ญ อภัยพิภคร์	

แสดงแบบ :  
ผังงานผนังตกแต่ง  
ห้องเรียน 1-2 ชั้นที่ 3

มาตรฐาน : 1:75	วันที่ : 18-3-2567
แผ่นที่ : 303 A1-04	รวม : 203

\* ระยะเวลาที่แสดงในแบบ ใช้เพื่อประกอบการจัดทำแบบเท่านั้น ให้ผู้รับจ้างสำรวจหน้างานเสร็จก่อนดำเนินการ/เสนอราคา \*



KEY PLAN 3

ผังงานเต้ารับไฟฟ้า ห้องเรียน 1-2 ชั้นที่ 3  
มาตราส่วน 1:75

รายการวัสดุตกแต่ง ประกอบแบบก่อสร้าง

รายการพื้น

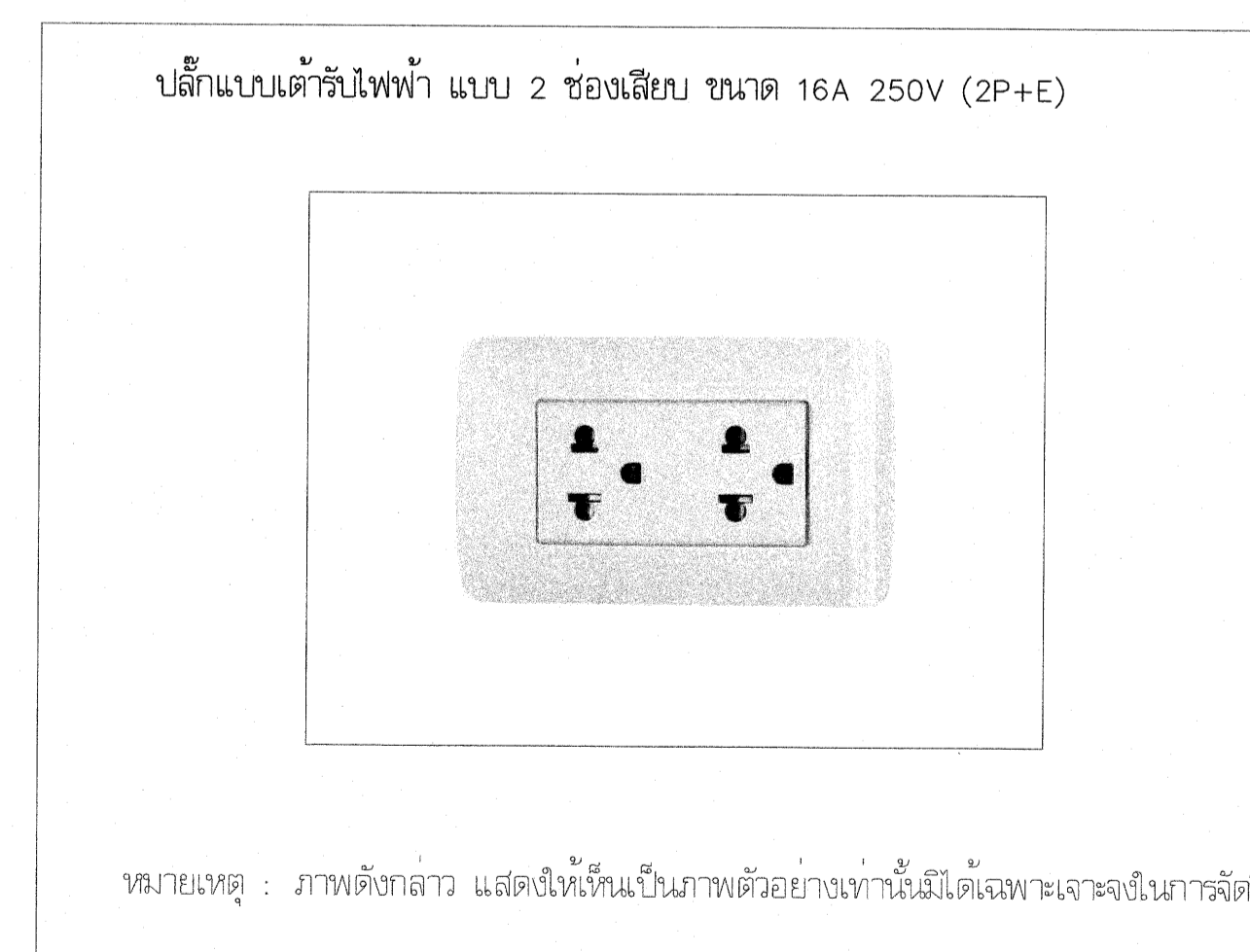
- F0 พื้น ผลิตเดิม ไม้ปูกระเบื้องยาง ( เดิม )
- F1 พื้น ผลิตเดิม ไม้ลามิเนต ไม้ลามิเนต ( สีและรุ่น ระบุภายหลัง )
- F2 พื้น ไม้ลามิเนต ไม้ลามิเนต ไม้ลามิเนต หนา 20 มม. ไม้ปูกระเบื้องยาง SPC ( สีและรุ่น ระบุภายหลัง )
- F3 พื้น ผลิตเดิม ไม้ปูกระเบื้องยาง SPC ( สีและรุ่น ระบุภายหลัง )

รายการผนัง

- 1 ผนัง ทาสี
- 2 ผนัง ไม้เนื้อแข็ง ไม้เนื้อแข็ง ( สีและรุ่น ระบุภายหลัง )
- 3 ผนัง ไม้เนื้อแข็ง ไม้เนื้อแข็ง ไม้เนื้อแข็ง ( สีและรุ่น ระบุภายหลัง )
- 4 ผนัง ไม้เนื้อแข็ง หนา 12 มม. ไม้เนื้อแข็ง ไม้เนื้อแข็ง ไม้เนื้อแข็ง
- 5 ผนัง ไม้เนื้อแข็ง ไม้เนื้อแข็ง ไม้เนื้อแข็ง ( สีและรุ่น ระบุภายหลัง )
- 6 ผนัง ไม้เนื้อแข็ง หนา 12 มม. ไม้เนื้อแข็ง ไม้เนื้อแข็ง ไม้เนื้อแข็ง ไม้เนื้อแข็ง ไม้เนื้อแข็ง
- 7 ผนัง ไม้เนื้อแข็ง หนา 12 มม. ไม้เนื้อแข็ง ไม้เนื้อแข็ง ไม้เนื้อแข็ง ไม้เนื้อแข็ง ไม้เนื้อแข็ง
- 8 ผนัง ไม้เนื้อแข็ง หนา 12 มม. ไม้เนื้อแข็ง ไม้เนื้อแข็ง ไม้เนื้อแข็ง ไม้เนื้อแข็ง ไม้เนื้อแข็ง
- 9 ผนัง ไม้เนื้อแข็ง หนา 12 มม. ไม้เนื้อแข็ง ไม้เนื้อแข็ง ไม้เนื้อแข็ง ไม้เนื้อแข็ง ไม้เนื้อแข็ง

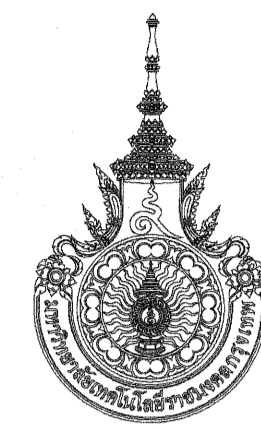
รายการหน้าต่าง

- 1 หน้าต่าง ไม้เนื้อแข็ง หนา 9 มม. ไม้เนื้อแข็ง ไม้เนื้อแข็ง ไม้เนื้อแข็ง ไม้เนื้อแข็ง ไม้เนื้อแข็ง
- 2 หน้าต่าง ผลิต เดิม ทาสี



หมายเหตุ - ตระกูลระบบงานเครื่องใช้ไฟฟ้า  
- ระดับพื้นอิงจากหน้างานจริง

POWER OUTLET LEGEND	
SYMBOL	DESCRIPTION
☐	ปลั๊กแบบเต้าเสียบคู่



มหาวิทยาลัยเทคโนโลยีราชมงคลกรุงเทพ

ชื่อโครงการ :

ปรับปรุงสิ่งก่อสร้าง ชั้นที่ 2, ชั้นที่ 3, ชั้นที่ 17  
อาคารปฏิบัติการเทคโนโลยีเชิงสร้างสรรค์  
( พื้นที่เทคนิคกรุงเทพ ) จำนวน 1 งาน

อธิการบดี มหาวิทยาลัยเทคโนโลยีราชมงคลกรุงเทพ	ลายเซ็น
รศ. พิชัย จันทรมณี	
รองอธิการบดี มหาวิทยาลัยเทคโนโลยีราชมงคลกรุงเทพ	ลายเซ็น
ผศ. ศุภวัฒน์ เอพิทานนท์	
คณะกรรมการจัดทำแบบรูปและรายการงานก่อสร้าง	ลายเซ็น
ประธานกรรมการ ผศ. ชานาญ น้อยพิทักษ์	
กรรมการ ผศ. สุวิวัฒน์ คงรัตนประเสริฐ	
กรรมการ นายปิยะพงษ์ คำคุณ	
กรรมการ นายเฉลิมวิลาศ อัครชัยสุวิกรม	
กรรมการและเลขานุการ น.ส. เพียงเพ็ญ อภัยพิทักษ์	
คณะกรรมการตรวจรับแบบ	ลายเซ็น
ประธานกรรมการ นายยุทธนา แก้วคำแจ้ง	
กรรมการ นายวิรัช วงษ์คงคำ	
กรรมการและเลขานุการ น.ส. เพียงเพ็ญ อภัยพิทักษ์	

แสดงแบบ :

ผังงานเต้ารับไฟฟ้า  
ห้องเรียน 1-2 ชั้นที่ 3

มาตราส่วน : 1:75      รหัส : 18-3-2567

แผ่นที่ : 303 A1-05      รวม : 203

\* ระยะเวลาที่แสดงในแบบ ใช้เพื่อประกอบการจัดทำแบบเท่านั้น ให้ผู้รับจ้างสำรวจหน้างานเสร็จก่อนดำเนินการเสนอราคา \*



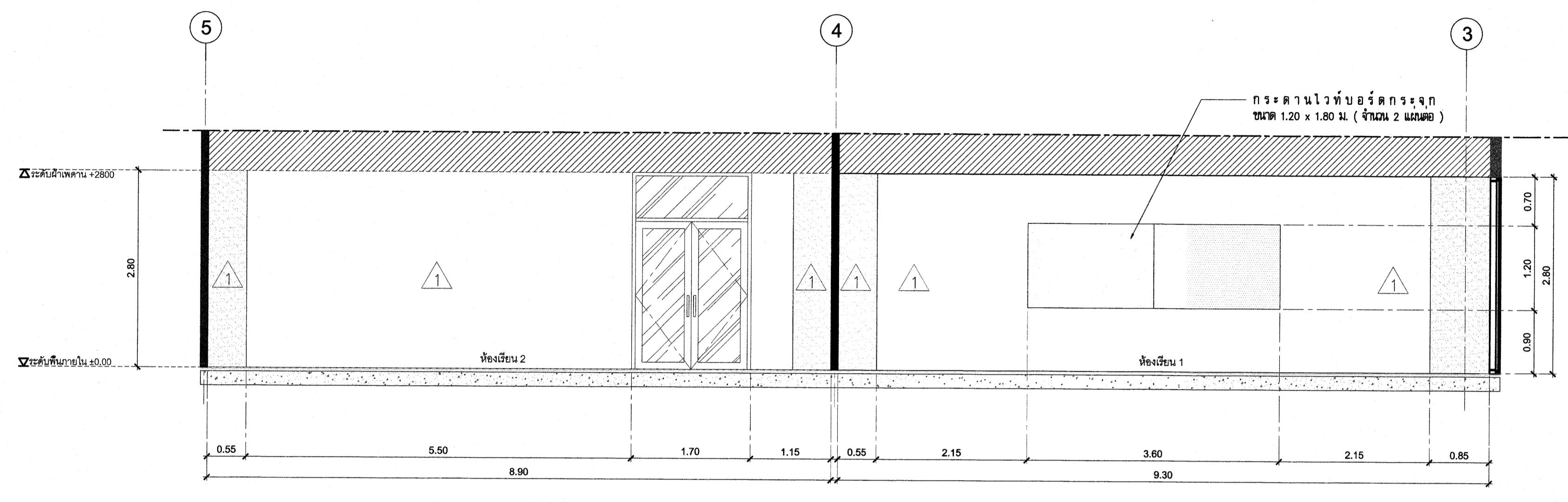
มหาวิทยาลัยเทคโนโลยีราชมงคลกรุงเทพ

ชื่อโครงการ :  
ปรับปรุงสิ่งก่อสร้าง ชั้นที่ 2, ชั้นที่ 3, ชั้นที่ 17  
อาคารปฏิบัติการเทคโนโลยีเชิงสร้างสรรค์  
( พื้นที่เทคนิคกรุงเทพ ) จำนวน 1 งาน

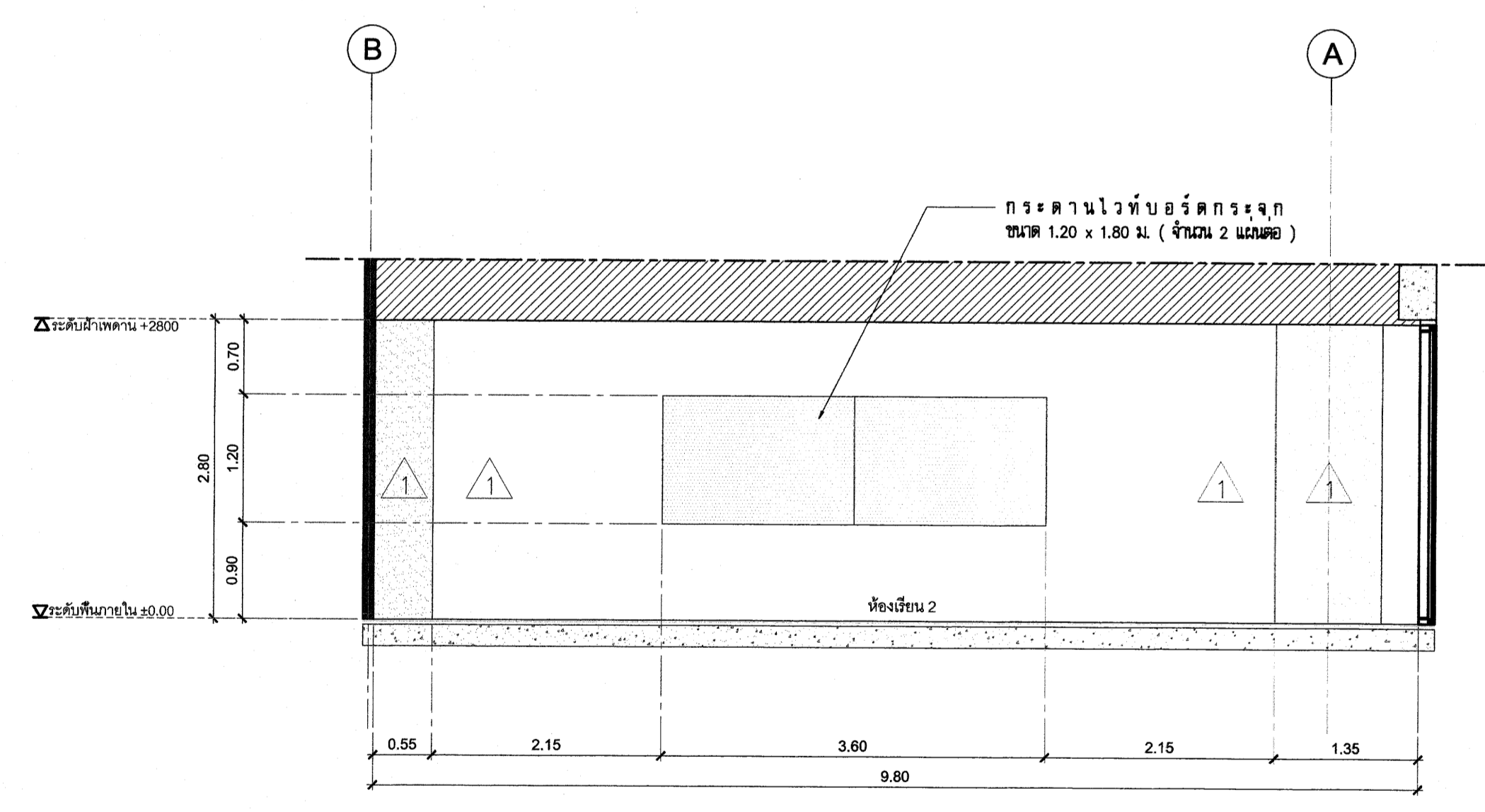
อธิการบดี มหาวิทยาลัยเทคโนโลยีราชมงคลกรุงเทพ	ลายเซ็น
<b>ศ.พิชัย จันทน์เมธี</b>	
รองอธิการบดี มหาวิทยาลัยเทคโนโลยีราชมงคลกรุงเทพ	ลายเซ็น
<b>ศ.ศุภธรรม เอพิทานนท์</b>	
คณะกรรมการจัดทำแบบรูปและรายการงานก่อสร้าง	ลายเซ็น
ประธานกรรมการ <b>ศ.ชำนาญ น้อยพิทักษ์</b>	
กรรมการ <b>ศ.สุวิวัฒน์ คงรัตน์ประเสริฐ</b>	
กรรมการ <b>นายปิยะพงษ์ ศักดิ์คุณ</b>	
กรรมการ <b>นายตติสสา อัครวิชัยสุกกรม</b>	
กรรมการและเลขานุการ <b>น.ส.เพียงเพ็ญ อภัยพิทักษ์</b>	
คณะกรรมการตรวจรับแบบ	ลายเซ็น
ประธานกรรมการ <b>นายยุทธนา แก้วคำแจ้ง</b>	
กรรมการ <b>นายวิรัช วงศ์คำ</b>	
กรรมการและเลขานุการ <b>น.ส.เพียงเพ็ญ อภัยพิทักษ์</b>	

แสดงแบบ :  
**รูปตัดด้าน - E1, E2**

มาตราส่วน : 1:50	วันที่ : 18-3-2567
แผ่นที่ : 303 A2-01	รวม : 203



**E1 Elevation**  
SCALE 1 : 50



**E2 Elevation**  
SCALE 1 : 50

**รายการวัสดุตกแต่ง ประกอบแบบก่อสร้าง**

**รายการพื้น**

- F0 พื้น คอนกรีตเสริม ไม้ปูกระเบื้องยาง ( เดิม )
- F1 พื้น คอนกรีตเสริม ไม้ปูด้วยพรม ( สีและรุ่น ระบุภายหลัง )
- F2 พื้น โคร่งเหล็ก ปูด้วยแผ่นสังกะสีประตู หน้า 20 มม. ไม้ปูกระเบื้องยาง SPC ( สีและรุ่น ระบุภายหลัง )
- F3 พื้น คอนกรีตเสริม ไม้ปูกระเบื้องยาง SPC ( สีและรุ่น ระบุภายหลัง )

**รายการผนัง**

- 1 ผนัง ทาสี
- 2 ผนัง โคร่งไม้เนื้อแข็ง ทุเรียนสีน้ำตาล ( สีและรุ่น ระบุภายหลัง )
- 3 ผนัง โคร่งไม้เนื้อแข็ง ทุเรียนสีน้ำตาล วนะทองแดง ( สีและรุ่น ระบุภายหลัง )
- 4 ผนัง สังกะสีทึบ หน้า 12 มม. รอยต่อฉาบเรียบสีทองแดงทึบสีทึบสังกะสี พื้นด้วย โคร่งไม้เนื้อแข็ง ทุเรียนสีน้ำตาล ( สีและรุ่น ระบุภายหลัง )
- 5 ผนัง เบ้ายิปซัมบอร์ดหนา 12 มม. ขอบเสาฉาบเรียบสีทองแดงทึบสีทึบสังกะสี พื้นด้วย โคร่งไม้เนื้อแข็ง ทุเรียนสีน้ำตาล วนะทองแดง ( สีและรุ่น ระบุภายหลัง )
- 6 ผนัง โคร่งไม้เนื้อแข็ง ทุเรียนสีน้ำตาล วนะทองแดง ( สีและรุ่น ระบุภายหลัง )
- 7 ผนัง สังกะสีทึบ หน้า 12 มม. รอยต่อฉาบเรียบสีทองแดงทึบสีทึบสังกะสี ภายในมีฉนวนกันเสียง พื้นด้วย โคร่งไม้เนื้อแข็ง ทุเรียนสีน้ำตาล ( สีและรุ่น ระบุภายหลัง )
- 8 ผนัง สังกะสีทึบ หน้า 12 มม. รอยต่อฉาบเรียบสีทองแดงทึบสีทึบสังกะสี
- 9 ผนัง โคร่งไม้เนื้อแข็ง ทุเรียนสีน้ำตาล สิตสีและสีน้ำตาล ตามแบบ ( สีและรุ่น ระบุภายหลัง )

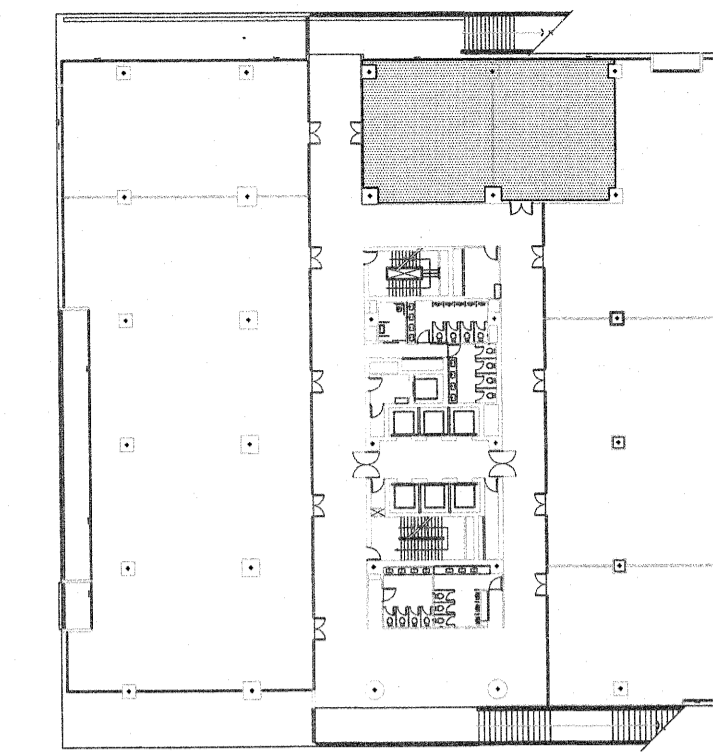
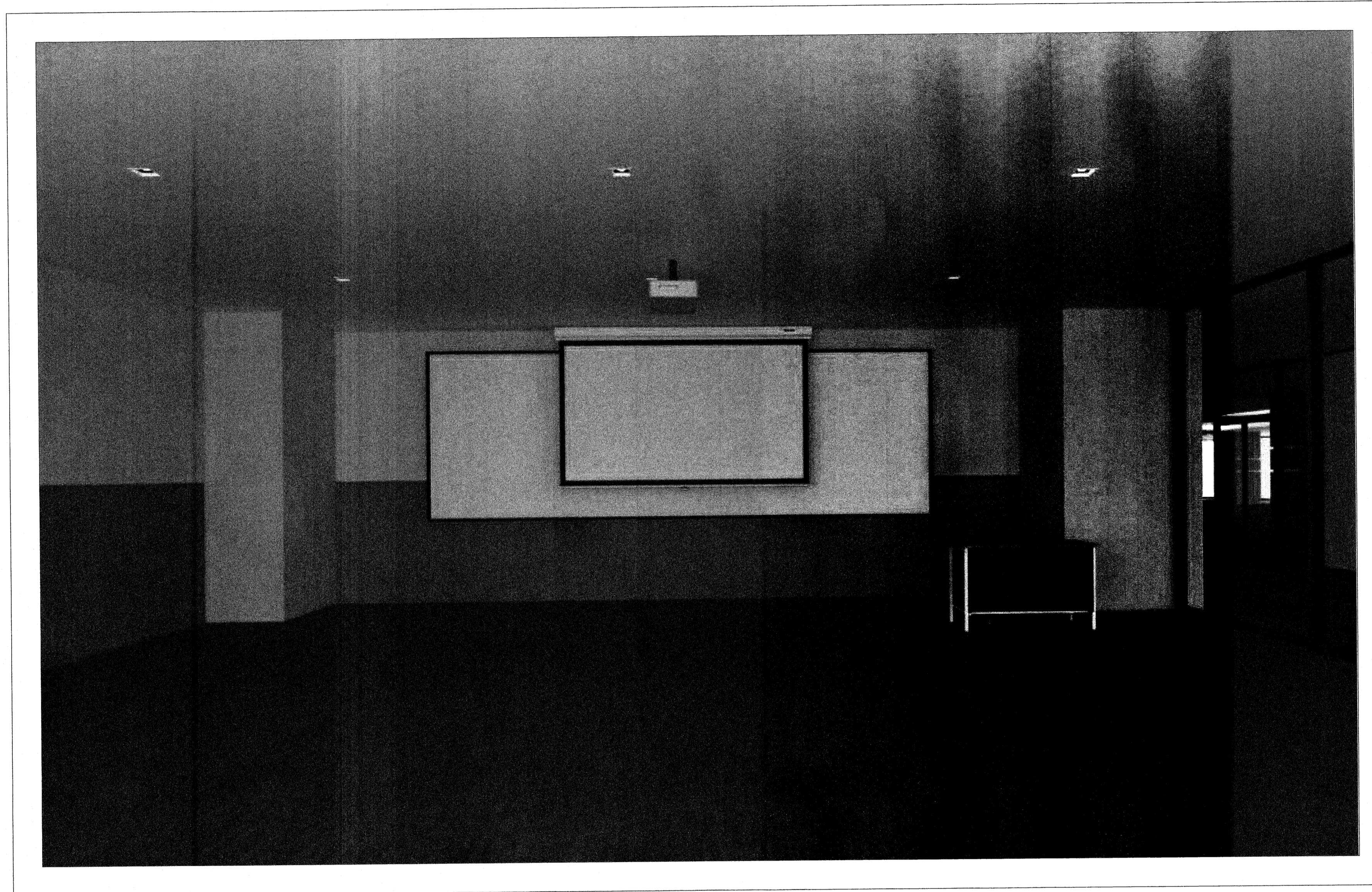
**รายการฝ้าเพดาน**

- 1 ฝ้าเพดานยิปซัมบอร์ดหนา 9 มม. ขอบเสาฉาบเรียบสีทองแดงทึบสีทึบสังกะสี
- 2 ฝ้าเพดาน คอนกรีตเสริม ทาสี

\* ระบุระยะต่างๆที่แสดงในแบบ ใช้เพื่อประกอบการจัดทำแบบเท่านั้น ให้ผู้รับจ้างสำรวจหน้างานเสร็จก่อนดำเนินการเสนอราคา \*



รูปทัศนียภาพภายใน



KEY PLAN 3



มหาวิทยาลัยเทคโนโลยีราชมงคลกรุงเทพ

ชื่อโครงการ :

ปรับปรุงสิ่งก่อสร้าง ชั้นที่ 2, ชั้นที่ 3, ชั้นที่ 17  
อาคารปฏิบัติการเทคโนโลยีเชิงสร้างสรรค์  
( พื้นที่เทคโนโลยี ) จำนวน 1 งาน

อธิการบดี มหาวิทยาลัยเทคโนโลยีราชมงคลกรุงเทพ	ลายเซ็น
ศ.พิชัย จันทรมณี	
รองอธิการบดี มหาวิทยาลัยเทคโนโลยีราชมงคลกรุงเทพ	ลายเซ็น
ศ.ตติธรรม เอพิทานนท์	
คณะกรรมการจัดทำแบบแปลนและรายงานก่อสร้าง	ลายเซ็น
ประธานกรรมการ ศ.ชำนาญ น้อยพิทักษ์	
กรรมการ ศ.วุฒินันท์ คงรัตน์ประเสริฐ	
กรรมการ นายปิยะพงษ์ คำคุณ	
กรรมการ นายศลิลา น้อยชัยสุภกรม	
กรรมการและเลขานุการ น.ส.เพียงเพ็ญ อภัยพิทักษ์	
คณะกรรมการตรวจรับแบบ	ลายเซ็น
ประธานกรรมการ นายยุทธนา แก้วคำแจ้ง	
กรรมการ นายวิรัช วงษ์คงคำ	
กรรมการและเลขานุการ น.ส.เพียงเพ็ญ อภัยพิทักษ์	

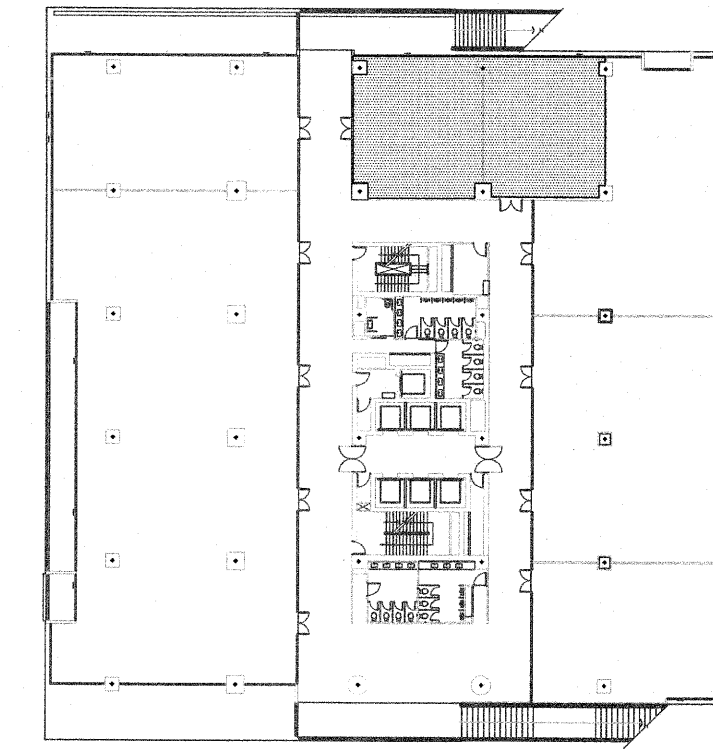
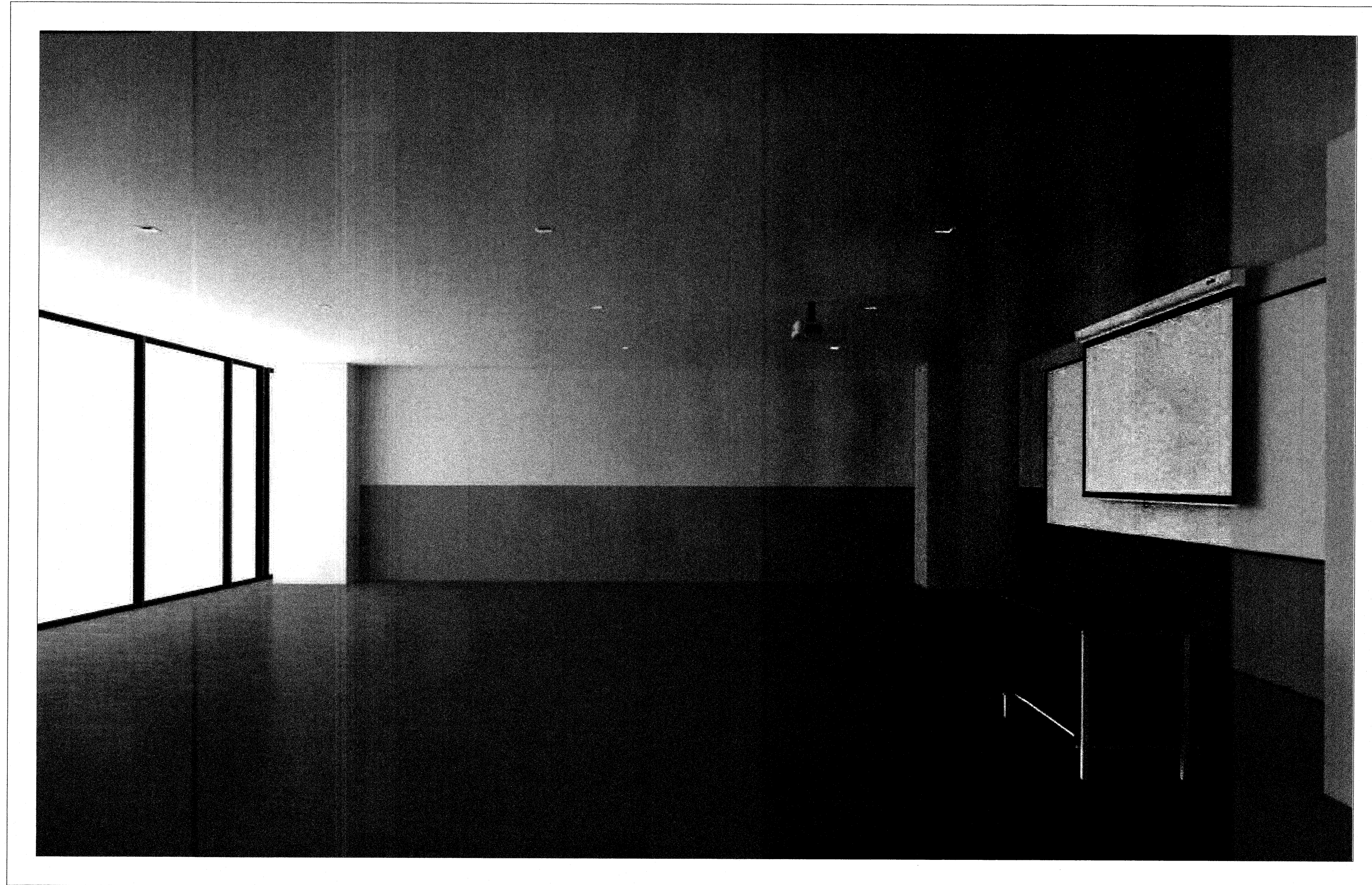
แสดงแบบ :

รูปทัศนียภาพภายใน 1

มาตรฐาน :	วันที่ : 18-3-2567
แผ่นที่ : 303 A4-01	รวม : 203

\* ระยะเวลาที่แสดงในแบบ ใช้เพื่อประกอบการจัดทำแบบเท่านั้น ให้ผู้รับจ้างสำรวจหน้างานเสร็จก่อนดำเนินการเสนอราคา \*

รูปทัศนียภาพภายใน



KEY PLAN 3



มหาวิทยาลัยเทคโนโลยีราชมงคลกรุงเทพ

ชื่อโครงการ :

ปรับปรุงสิ่งก่อสร้าง ชั้นที่ 2, ชั้นที่ 3, ชั้นที่ 17  
อาคารปฏิบัติการเทคโนโลยีเชิงสร้างสรรค์  
( พื้นที่เทคนิคกรุงเทพ ) จำนวน 1 งาน

อธิการบดี มหาวิทยาลัยเทคโนโลยีราชมงคลกรุงเทพ	ลายเซ็น
<b>ศ.พิชัย จันทรมณี</b>	
รองอธิการบดี มหาวิทยาลัยเทคโนโลยีราชมงคลกรุงเทพ	ลายเซ็น
<b>ศ.เดชาธรรม เอพิทานนท์</b>	
คณะกรรมการจัดทำแบบรูปและรายการงานก่อสร้าง	ลายเซ็น
ประธานกรรมการ <b>ศ.ชำนาญ น้อยพิทักษ์</b>	
กรรมการ <b>ศ.วุฒิวัฒน์ คงรัตนประเสริฐ</b>	
กรรมการ <b>นายปิยะพงษ์ คำคุณ</b>	
กรรมการ <b>นายตติยาภรณ์ อัครชัยสุวิกรม</b>	
กรรมการและเลขานุการ <b>น.ส.เพียงเพ็ญ อภัยพิภตร</b>	
คณะกรรมการตรวจรับแบบ	ลายเซ็น
ประธานกรรมการ <b>นายสุทธนา แก้วคำแจ้ง</b>	
กรรมการ <b>นายวิรัช วงษ์คงจำ</b>	
กรรมการและเลขานุการ <b>น.ส.เพียงเพ็ญ อภัยพิภตร</b>	

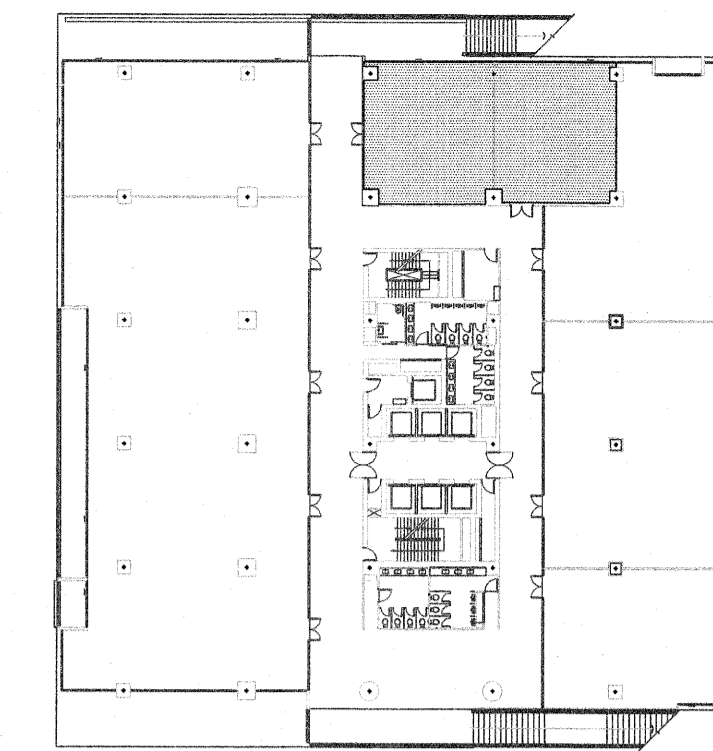
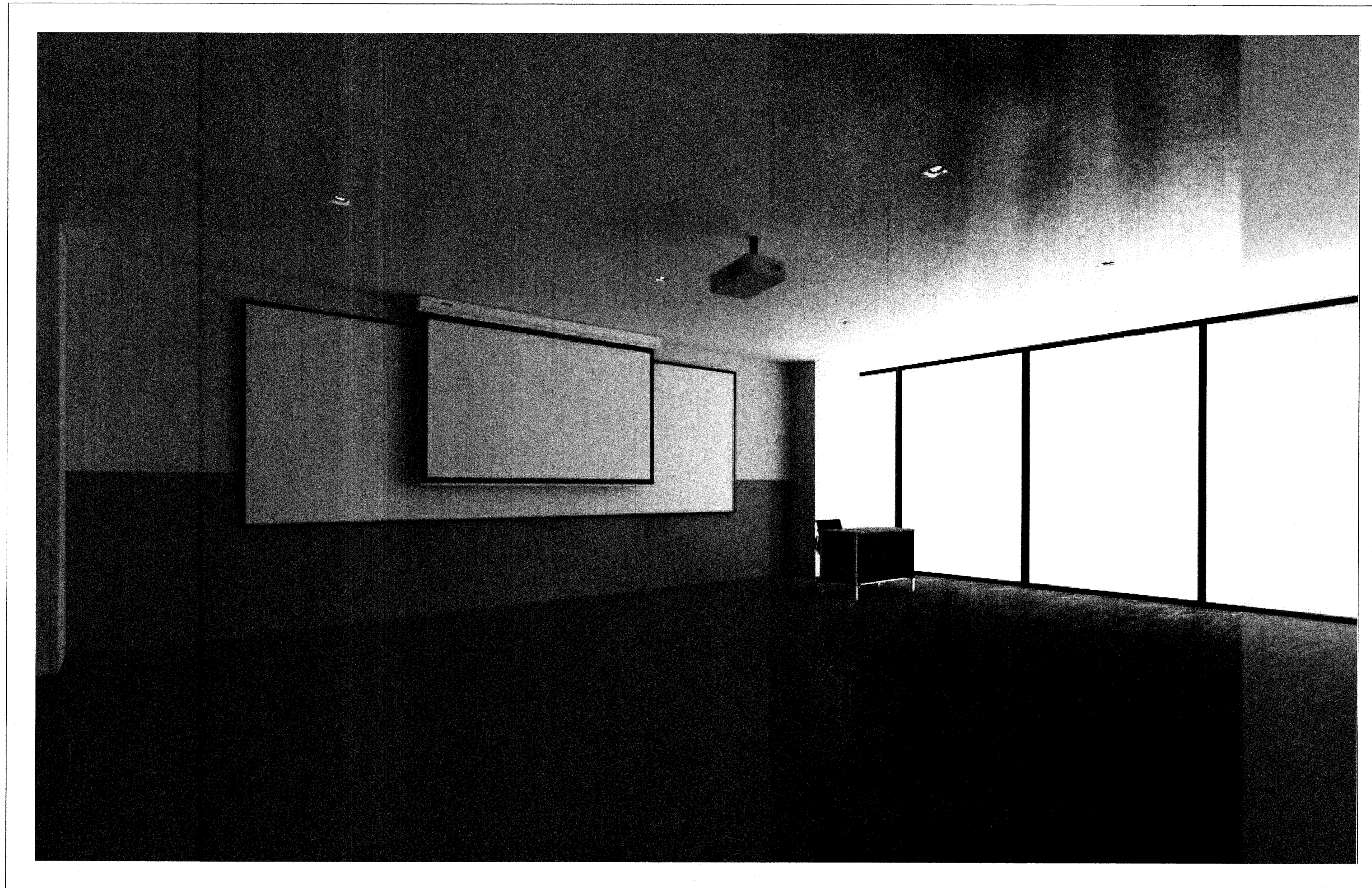
แสดงแบบ :

รูปทัศนียภาพภายใน 2

มาตราส่วน :	วันที่ : 18-3-2567
แผ่นที่ : 303 A4-02	รวม : 203

\* ระยะเวลาที่แสดงในแบบ ใช้เพื่อประกอบการจัดทำแบบเท่านั้น ให้ผู้รับจ้างสำรวจหน้างานเสร็จก่อนดำเนินการ/เสนอราคา \*

รูปทัศนียภาพภายใน



KEY PLAN 3



มหาวิทยาลัยเทคโนโลยีราชมงคลกรุงเทพ

ชื่อโครงการ :

ปรับปรุงสิ่งก่อสร้าง ชั้นที่ 2, ชั้นที่ 3, ชั้นที่ 17  
อาคารปฏิบัติการเทคโนโลยีเชิงสร้างสรรค์  
( พื้นที่เทคนิคกรุงเทพ ) จำนวน 1 งาน

อธิการบดี มหาวิทยาลัยเทคโนโลยีราชมงคลกรุงเทพ	ลายเซ็น
<b>รศ.พิชัย จันทน์เงิน</b>	
รองอธิการบดี มหาวิทยาลัยเทคโนโลยีราชมงคลกรุงเทพ	ลายเซ็น
<b>ผศ.ศลธรรม เอพิทานนท์</b>	
คณะกรรมการจัดทำแบบรูปและรายการงานก่อสร้าง	ลายเซ็น
ประธานกรรมการ <b>ผศ.ชานาน น้อยพิทักษ์</b>	
กรรมการ <b>ผศ.สุวิวัฒน์ คงรัตนประเสริฐ</b>	
กรรมการ <b>นายปิยะพงษ์ คำจูน</b>	
กรรมการ <b>นายดลวิลาศ อัครวิชัยสุภกรม</b>	
กรรมการและเลขานุการ <b>น.ส.เพียงเพ็ญ อภัยพัทธร</b>	
คณะกรรมการตรวจรับแบบ	ลายเซ็น
ประธานกรรมการ <b>นายยุทธนา แก้วคำแจ้ง</b>	
กรรมการ <b>นายวิรัช วงษ์คงคำ</b>	
กรรมการและเลขานุการ <b>น.ส.เพียงเพ็ญ อภัยพัทธร</b>	

แสดงแบบ :

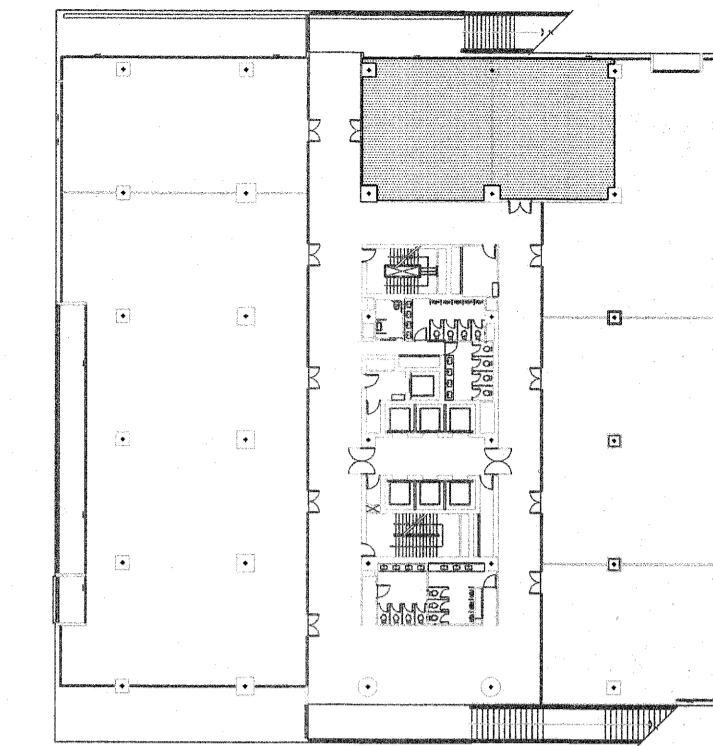
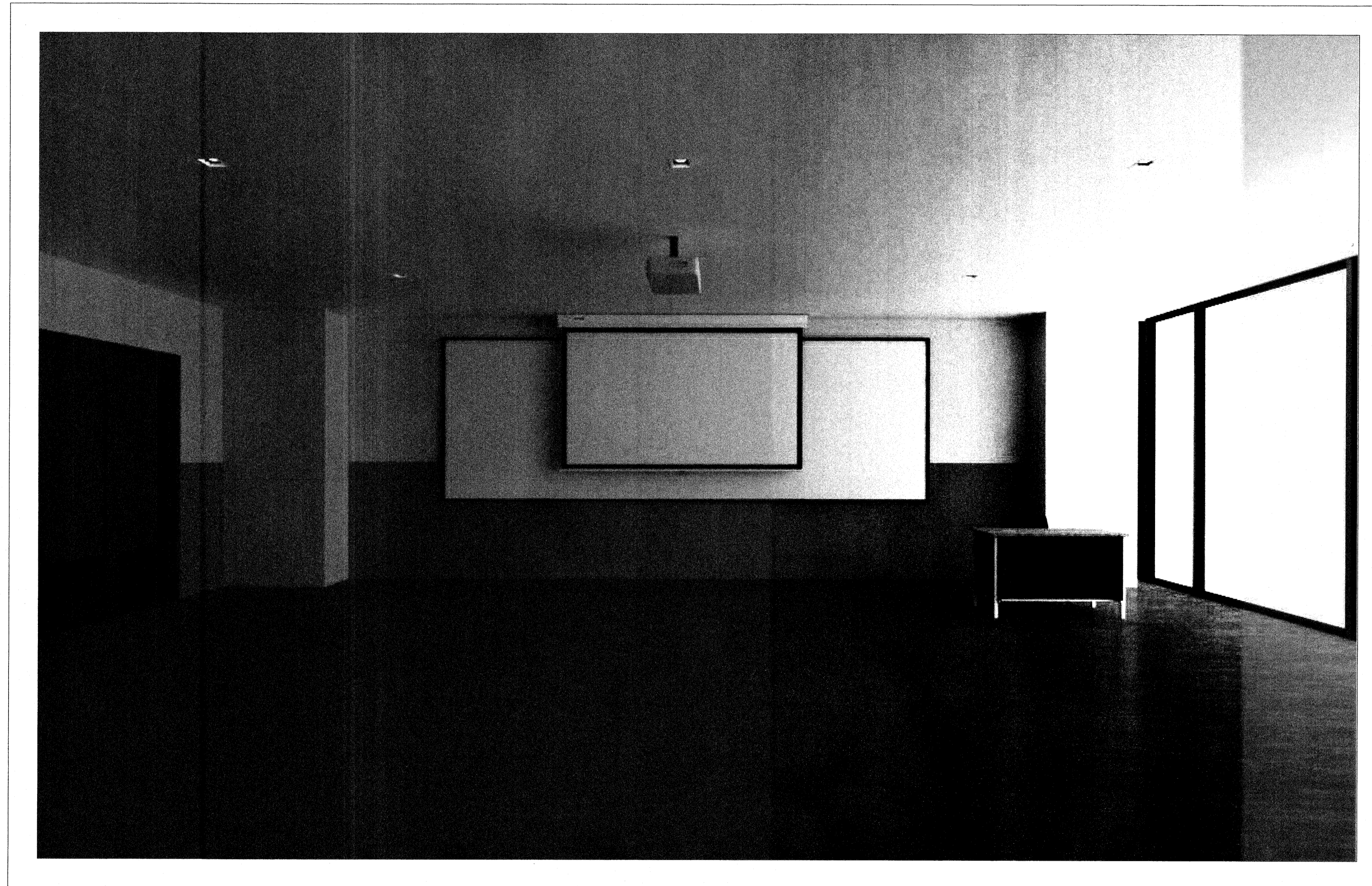
รูปทัศนียภาพภายใน 3

มาตรฐานส่วน : วันที่ : 18-3-2567

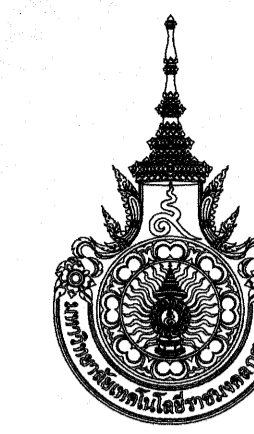
แผ่นที่ : รวม :  
303 A4-03 203

\* ระยะเวลาต่างๆที่แสดงในแบบ ใช้เพื่อประกอบการจัดทำแบบเท่านั้น ให้ผู้รับจ้างสำรวจหน้างานเสร็จก่อนดำเนินการ/เสนอราคา \*

รูปทัศนียภาพภายใน



KEY PLAN 3



มหาวิทยาลัยเทคโนโลยีราชมงคลกรุงเทพ

ชื่อโครงการ :

ปรับปรุงห้องสร้าง ชั้นที่ 2, ชั้นที่ 3, ชั้นที่ 17  
อาคารปฏิบัติการเทคโนโลยีเชิงสร้างสรรค์  
( ที่พื้นที่เทคนิคกรุงเทพ ) จำนวน 1 งาน

อธิการบดี มหาวิทยาลัยเทคโนโลยีราชมงคลกรุงเทพ	ลายเซ็น
<b>รศ.พิชัย จันทวัฒน์</b>	
รองอธิการบดี มหาวิทยาลัยเทคโนโลยีราชมงคลกรุงเทพ	ลายเซ็น
<b>ผศ.ศุภธรรม เอพิทานนท์</b>	
คณะกรรมการจัดทำแบบรูปและรายการงานก่อสร้าง	ลายเซ็น
ประธานกรรมการ <b>ผศ.ชานาน น้อยพิทักษ์</b>	
กรรมการ <b>ผศ.สุวัฒน์ คงรัตน์ประเสริฐ</b>	
กรรมการ <b>นายปิยะพงษ์ คำจตุณ</b>	
กรรมการ <b>นายตติสสา อภัยชัยสุภาม</b>	
กรรมการและเลขานุการ <b>น.ส.เพียงเพ็ญ อภัยพิทักษ์</b>	
คณะกรรมการตรวจรับแบบ	ลายเซ็น
ประธานกรรมการ <b>นายยุทธนา แก้วคำนัง</b>	
กรรมการ <b>นายวิรัช วงษ์คำ</b>	
กรรมการและเลขานุการ <b>น.ส.เพียงเพ็ญ อภัยพิทักษ์</b>	

แสดงแบบ :

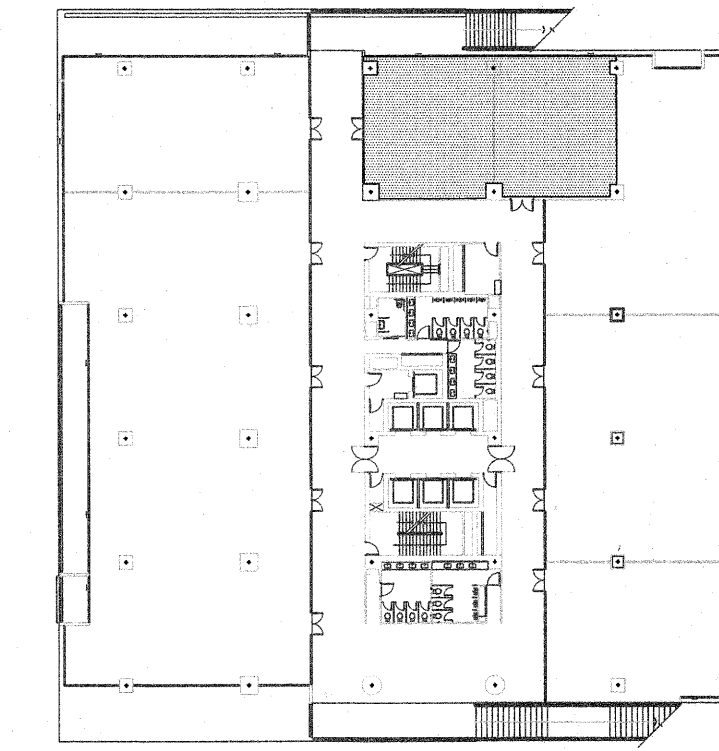
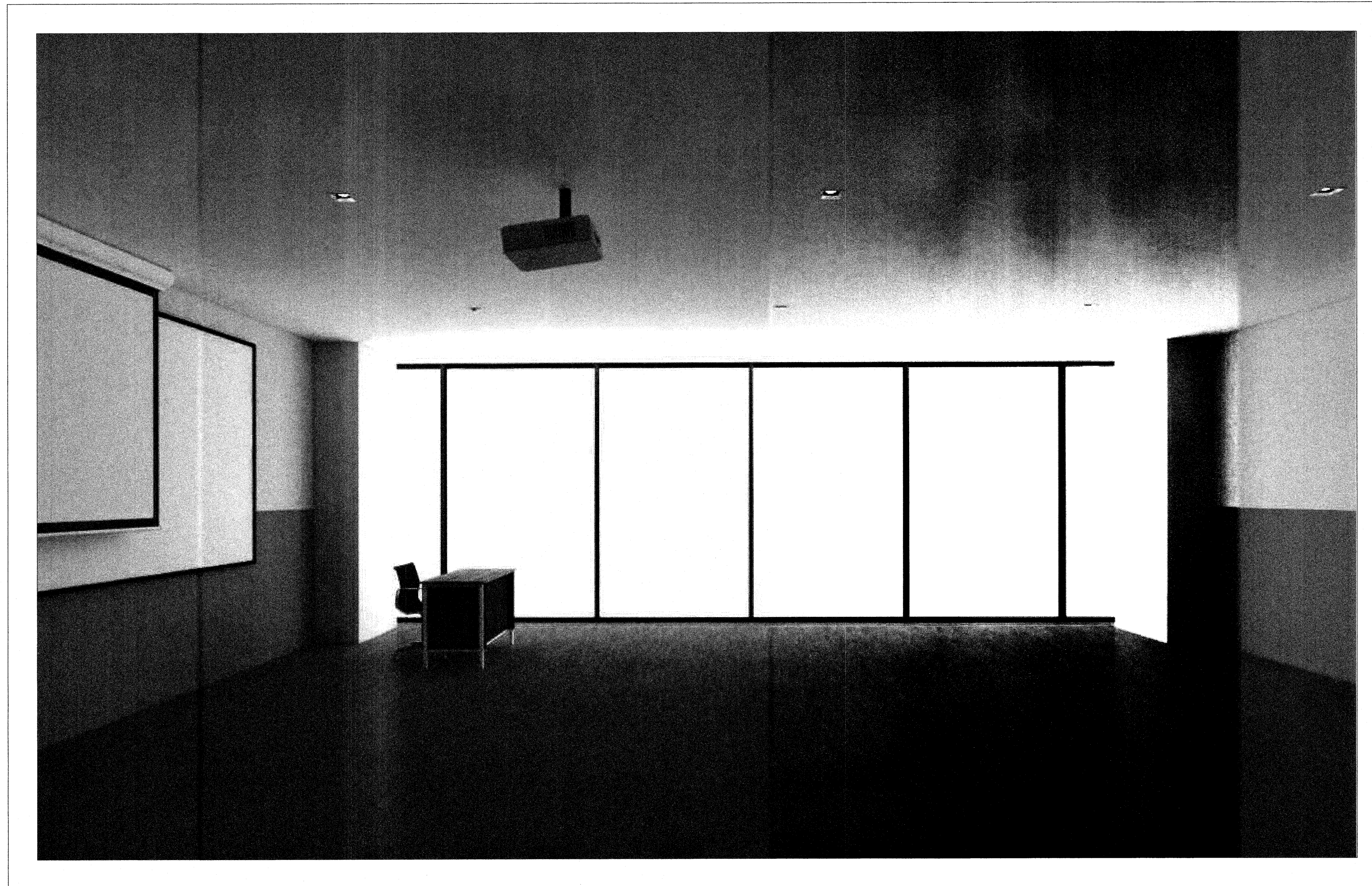
รูปทัศนียภาพภายใน 4

มาตราส่วน : วันที่ : 18-3-2567

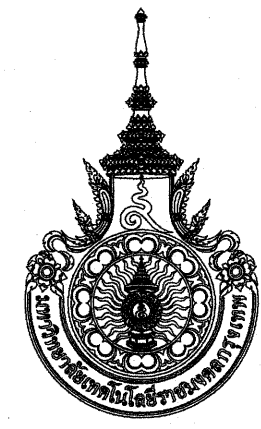
แผ่นที่ : 303 A4-04 รวม : 203

\* ระยะเวลาที่แสดงในแบบ ใช้เพื่อประกอบการจัดทำแบบเท่านั้น ให้ผู้รับจ้างสำรวจหน้างานเสร็จก่อนดำเนินการ/เสนอราคา \*

รูปทัศนียภาพภายใน



KEY PLAN 3



มหาวิทยาลัยเทคโนโลยีอาชีวศึกษากรุงเทพมหานคร

ชื่อโครงการ :

ปรับปรุงห้องสร้าง ชั้นที่ 2, ชั้นที่ 3, ชั้นที่ 17  
อาคารปฏิบัติการเทคโนโลยีเชิงสร้างสรรค์  
( พื้นที่เทคนิคกรุงเทพ ) จำนวน 1 งาน

อธิการบดี มหาวิทยาลัยเทคโนโลยีอาชีวศึกษากรุงเทพมหานคร	ลายเซ็น
รศ.พิชัย จันทร์เงิน	
รองอธิการบดี มหาวิทยาลัยเทคโนโลยีอาชีวศึกษากรุงเทพมหานคร	ลายเซ็น
ศ.ศดร.สม เอฬาทานนท์	
คณะกรรมการจัดทำแบบรูปและรายการงานก่อสร้าง	ลายเซ็น
ประธานกรรมการ กรรมการ ศ.ชานนต น้อยพิทักษ์	
กรรมการ ศ.วุฒิวัฒน์ คุชรตประเสริฐ	
กรรมการ นายปิยะพงษ์ คำคุณ	
กรรมการ นายคณิศร อัครชัยสุวิกรม	
กรรมการและเลขานุการ น.ส.เพียงเพ็ญ อภัยพัทธ์	
คณะกรรมการตรวจรับแบบ	ลายเซ็น
ประธานกรรมการ นายยุทธนา แก้วคำแจ้ง	
กรรมการ นายวิชัย วงศ์คำ	
กรรมการและเลขานุการ น.ส.เพียงเพ็ญ อภัยพัทธ์	

แสดงแบบ :

รูปทัศนียภาพภายใน 5

มาตรฐานส่วน :	วันที่ : 18-3-2567
แผ่นที่ : 303 A4-05	รวม : 203

\* ระยะเวลาที่แสดงในแบบ ใช้เพื่อประกอบการจัดทำแบบเท่านั้น ให้ผู้รับจ้างสำรวจหน้างานเสร็จก่อนดำเนินการ/เสนอราคา \*